

Vlasnički priručnik za računalo Dell Latitude E6420 i E6420 ATG

Regulativni model P15G
Regulativna vrsta P15G001, P15G002



Napomene, mjere opreza i upozorenja



NAPOMENA: NAPOMENA ukazuje na važne informacije koje pomažu da se svojim računalom koristite na najbolji mogući način.



OPREZ: OPREZ ukazuje na moguće oštećenje hardvera ili gubitak podataka u slučaju nepoštivanja uputa.



UPOZORENJE: UPOZORENJE ukazuje na moguće oštećenje imovine, tjelesne povrede ili smrt.

Podaci u ovom dokumentu podliježu promjeni bez prethodne obavijesti.

© 2011. Dell Inc. Sva prava pridržana.

Bilo kakvo umnožavanje ovog materijala bez pismenog dopuštenja tvrtke Dell Inc. strogo je zabranjeno.

Trgovački znakovi koji se koriste u ovom tekstu su: Dell™, logotip DELL, Dell Precision™, Precision ON™, ExpressCharge™, Latitude™, Latitude ON™, OptiPlex™, Vostro™ i Wi-Fi Catcher™ trgovački su znakovi tvrtke Dell Inc. Intel®, Pentium®, Xeon®, Core™, Atom™, Centrino® i Celeron® su registrirani trgovački znakovi ili trgovački znakovi korporacije Intel u SAD i drugim zemljama. AMD® je trgovački znak i AMD Opteron™, AMD Phenom™, AMD Sempron™, AMD Athlon™, ATI Radeon™ i ATI FirePro™ trgovački su znakovi tvrtki Advanced Micro Devices, Inc. Microsoft®, Windows®, MS-DOS®, Windows Vista®, Windows Vista gumb za pokretanje i Office Outlook® su trgovački znakovi ili registrirani trgovački znakovi tvrtke Microsoft u Sjedinjenim Državama. Blu-ray Disc™ trgovački je znak u vlasništvu tvrtke Blu-ray Disc Association (BDA) i licenciran je za upotrebu s diskovima i playerima. Riječ Bluetooth® predstavlja registrirani trgovački znak i on je u vlasništvu tvrtke Bluetooth® SIG, Inc. i svaka upotreba ovog znaka odvija se u okviru licence. Wi-Fi® je registrirani trgovački znak za Wireless Ethernet Compatibility Alliance, Inc.

Ostali trgovački znakovi i trgovački nazivi mogu se koristiti u ovoj publikaciji za ukazivanje na enttete koji su vlasnici znakova i naziva njihovih proizvoda, Dell Inc. se odriče bilo kakvih vlasničkih prava u vezi s trgovačkim znakovima i imenima osim za vlastita.

2011 – 07

Rev. A00

Sadržaj

Napomene, mjere opreza i upozorenja.....	2
Poglavlje 1: Radovi na vašem računalu.....	9
Prije radova na unutarnjim dijelovima vašeg računala.....	9
Preporučeni alati.....	10
Isključite svoje računalo.....	11
Nakon rada na unutrašnjosti računala.....	11
Poglavlje 2: ATG ručka.....	13
Uklanjanje ATG ručke.....	13
Ugradnja ATG ručke.....	14
Poglavlje 3: ATG poklopac priključka	15
Uklanjanje ATG poklopca priključka.....	15
Ugradnja ATG poklopca priključka.....	16
Poglavlje 4: Utikač priključka modema.....	17
Uklanjanje utikača priključka modema.....	17
Ugradnja utikača priključka modema.....	18
Poglavlje 5: ExpressCard.....	19
Uklanjanje ExpressCard.....	19
Ugradnja ExpressCard.....	19
Poglavlje 6: Baterija.....	21
Uklanjanje baterije.....	21
Ugradnja baterije.....	22

Poglavlje 7: Kartica identiteta pretplatnika (eng. Subscriber Identity Module - SIM)	23
Uklanjanje kartice identiteta pretplatnika (eng. Subscriber Identity Module - SIM).....	23
Ugradnja kartice identiteta pretplatnika (eng. Subscriber Identity Module - SIM).....	24
Poglavlje 8: SD kartica	25
Uklanjanje SD kartice.....	25
Ugradnja SD kartice.....	25
Poglavlje 9: Poklopac kućišta	27
Uklanjanje poklopca kućišta.....	27
Ugradnja poklopca kućišta.....	28
Poglavlje 10: Tvrđi pogon	29
Uklanjanje tvrdog pogona.....	29
Ugradnja tvrdog pogona.....	30
Poglavlje 11: Optički pogon	31
Uklanjanje optičkog pogona.....	31
Ugradnja optičkog pogona.....	34
Poglavlje 12: Memorijska kartica	35
Uklanjanje memorijske kartice.....	35
Ugradnja memorijske kartice.....	36
Poglavlje 13: Kartica bežične lokalne veze (WLAN)	37
Uklanjanje kartice za bežičnu lokalnu mrežu (WLAN).....	37
Ugradnja kartice za bežičnu lokalnu mrežu (WLAN).....	39
Poglavlje 14: Kartica bežične mreže širokog područja (eng. Wireless Wide Area Network) (WWAN)	41
Uklanjanje kartice za bežičnu mrežu širokog područja (WWAN).....	41
Ugradnja kartice za bežičnu mrežu širokog područja (WWAN).....	43

Poglavlje 15: Baterija na matičnoj ploči.....	45
Uklanjanje baterije na matičnoj ploči.....	45
Ugradnja baterije na matičnoj ploči.....	47
Poglavlje 16: Sklop hladila procesora.....	49
Uklanjanje sklopa hladila.....	49
Ugradnja sklopa hladila.....	52
Poglavlje 17: Bluetooth kartica.....	53
Uklanjanje Bluetooth kartice.....	53
Ugradnja Bluetooth kartice.....	55
Poglavlje 18: Okvir tipkovnice.....	57
Uklanjanje okvira tipkovnice.....	57
Ugradnja okvira tipkovnice.....	58
Poglavlje 19: Tipkovnica.....	59
Uklanjanje tipkovnice.....	59
Ugradnja tipkovnice.....	62
Poglavlje 20: Modemska kartica.....	63
Uklanjanje modemske kartice.....	63
Ugradnja modemske kartice.....	65
Poglavlje 21: Oslonac za ruku.....	67
Uklanjanje sklopa oslonca za ruku.....	67
Ugradnja sklopa oslonca za ruku.....	70
Poglavlje 22: Čitač pametne kartice.....	71
Uklanjanje Smart kartice.....	71
Ugradnja Smart kartice.....	73
Poglavlje 23: Medijska ploča.....	75
Uklanjanje medijske ploče.....	75

Ugradnja medijske ploče.....	77
Poglavlje 24: Okvir ExpressCard.....	79
Uklanjanje okvira ExpressCard.....	79
Ugradnja okvira ExpressCard.....	80
Poglavlje 25: Komponente matične ploče.....	81
Uklanjanje matične ploče.....	81
Ugradnja matične ploče.....	86
Poglavlje 26: Zvučnik.....	87
Uklanjanje zvučnika.....	87
Ugradnja zvučnika.....	89
Poglavlje 27: Priključak modema.....	91
Uklanjanje priključka modema.....	91
Ugradnja priključka modema.....	95
Poglavlje 28: Ploča Input/Output (Ulaz/izlaz).....	97
Uklanjanje ploče Input/Output (I/O) (Ulaz/izlaz).....	97
Ugradnja ploče Input/Output (I/O) (Ulaz/izlaz).....	99
Poglavlje 29: Utičnica napajanja.....	101
Uklanjanje ulaza napajanja.....	101
Ugradnja ulaza napajanja.....	104
Poglavlje 30: Sklop zaslona.....	105
Uklanjanje sklopa zaslona.....	105
Ugradnja sklopa zaslona.....	107
Poglavlje 31: Šarke zaslona.....	109
Uklanjanje poklopaca šarki zaslona.....	109
Ugradnja poklopaca šarki zaslona.....	112

Poglavlje 32: Okvir zaslona.....	113
Uklanjanje okvira zaslona.....	113
Ugradnja okvira zaslona.....	114
Poglavlje 33: Ploča zaslona.....	115
Uklanjanje ploče zaslona.....	115
Ugradnja ploče zaslona.....	117
Poglavlje 34: Nosač zaslona.....	119
Uklanjanje nosača zaslona.....	119
Ugradnja nosača zaslona.....	119
Poglavlje 35: Kamera.....	121
Uklanjanje kamere.....	121
Ugradnja kamere.....	122
Poglavlje 36: Specifikacije.....	123
Tehničke specifikacije.....	123
Poglavlje 37: Program za postavljanje sustava.....	131
Pregled programa za postavljanje sustava.....	131
Ulaz u program za postavljanje sustava.....	131
Izbornik programa za postavljanje sustava.....	131
Poglavlje 38: Diagnostike.....	145
Dijagnostički LED kodovi.....	145
Svjetla statusa baterije.....	146
Svjetla statusa uređaja.....	147
Poglavlje 39: Kontaktiranje tvrtke Dell.....	149
Kontaktiranje tvrtke Dell.....	149


Radovi na vašem računalu


1


Prije radova na unutarnjim dijelovima vašeg računala


Kako biste zaštitili računalo od mogućih oštećenja i pospješili osobnu sigurnost, pridržavajte se sljedećih sigurnosnih uputa. Ako nije navedeno drugačije, svaki postupak u ovom dokumentu podrazumijeva postojanje sljedećih uvjeta:


- da ste izvršili korake u odlomku Rad na računalu.
- da ste pročitali sigurnosne upute koje ste dobili zajedno s vašim računalom.
- Komponenta se može zamijeniti ili (ako je zasebno kupljena) instalirati tako da se postupak uklanjanja izvrši obrnutim redoslijedom.


 **UPOZORENJE:** Prije rada na unutrašnjosti računala pročitajte sigurnosne upute koje ste dobili s računalom. Dodatne sigurnosne informacije potražite na početnoj stranici za sukladnost sa zakonskim odredbama na www.dell.com/regulatory_compliance.

 **OPREZ:** Mnogi popravci smiju se izvršiti samo od strane ovlaštenog servisnog tehničara. Smijete vršiti samo pronalaženje problema i sitne popravke kao što ste ovlašteni u svojoj dokumentaciji o proizvodu ili po uputama tima online ili putem telefonske usluge i podrške. Vaše jamstvo ne pokriva oštećenja uzrokovana servisiranjem koje tvrtka Dell nije ovlastila. Pročitajte i slijedite sigurnosne upute koje su isporučene s uređajem.

 **OPREZ:** Kako biste izbjegli elektrostatičko pražnjenje, uzemljite se koristeći ručnu traku za uzemljenje ili povremeno dotaknite neobojenu metalnu površinu, kao što je priključak na stražnjoj strani računala.

 **OPREZ:** Pažljivo rukujte komponentama i karticama. Ne dodirujte komponente ili kontakte na kartici. Karticu pridržavajte za rubove ili za metalni nosač. Komponente poput procesora pridržavajte za rubove, a ne za pinove.

 **OPREZ:** Kad isključujete kabel, povucite za njegov utikač ili jezičak, a ne sam kabel. Neki kabeli imaju priključke s jezičcima za blokiranje. Ako iskapčate taj tip kabela, prije iskapčanja pritisnite jezičke za blokiranje. Dok razdvajate priključke, držite ih poravnate i izbjegavajte krivljenje bilo koje od pinova priključka. Također se prije ukopčavanja kabela pobrinite da su oba priključka pravilno okrenuta i poravnata.


 **NAPOMENA:** Boja računala i određene komponente vašeg računala mogu se razlikovati od onih prikazanih u ovom dokumentu.

Kako biste izbjegli oštećivanje računala, izvršite sljedeće korake prije nego što započnete s radom na unutrašnjosti računala.

1. Pobrinite se da je radna površina ravna i čista kako se pokrov računala ne bi ogrebao.
2. Isključite računalo (pogledajte odlomak *Isključivanje računala*).
3. Ako je računalo povezano s priključnim uređajem (priklučen) poput dodatne medijske podloge ili dodatnog odjeljka za bateriju, odvojite ga.


 **OPREZ:** Prilikom isključivanja mrežnog kabela, najprije kabel isključite iz računala, a potom iz mrežnog uređaja.

4. Iskopčajte sve mrežne kabele iz svog računala.
5. Iskopčajte svoje računalo i sve priključene uređaje iz svih električnih izvora napajanja.
6. Zatvorite zaslon i računalo okrenite naopako na ravnoj radnoj površini.

 **NAPOMENA:** Kako biste izbjegli oštećivanje ploče sustava, prije servisiranja računala morate izvaditi glavnu bateriju.

7. Uklonite glavnu bateriju.
8. Okrenite računalo gornjom stranom prema gore.
9. Otvorite zaslon.
10. Pritisnite gumb za uključivanje kako biste uzemljili matičnu ploču.

 **OPREZ:** Kako biste se zaštitili od električnog udara, prije skidanja pokrova računala uvijek isključite računalo iz zidne utičnice.

 **OPREZ:** Prije nego što dotaknete bilo koji dio u unutrašnjosti svog računala, uzemljite se dodirivanjem neobojene metalne površine, poput metalnog dijela na poleđini računala. Dok radite, povremeno dotaknite neobojanu metalnu površinu kako bi ispraznili statički elektricitet koji bi mogao oštetiti unutarnje komponente.

11. Uklonite sve umetnute ExpressCard ili Smart kartice iz odgovarajućih utora.

Preporučeni alati

Za izvršavanje postupaka iz ovog dokumenta možda će vam trebati slijedeći alati:

- mali ravni odvijač
- #0 križni odvijač
- #1 križni odvijač
- malo plastično šilo


- CD s programom za ažuriranje BIOS-a Flash postupkom

Isključite svoje računalo

△ **OPREZ:** Kako biste izbjegli gubitak podataka, prije isključivanja računala spremite i zatvorite sve otvorene datoteke i zatvorite sve otvorene programe.

1. Isključite operativni sustav:

- U sustavu Windows Vista:

Kliknite na **Start** , zatim kliknite na strelicu u donjem desnom kutu izbornika **Start** na način prikazan u nastavku, a zatim kliknite na **Shut Down** (Isključi).



- U sustavu Windows XP:

Kliknite na **Start** → **Turn Off Computer (Isključi računalo)** → **Turn Off (Isključi)**. Računalo se isključuje nakon što se dovrši postupak odjave operativnog sustava.

2. Provjerite je li računalo, kao i svi priključeni uređaji isključeno. Ako se računalo i priključeni uređaji nisu automatski isključili nakon odjave operativnog sustava, pritisnite i približno 4 sekunde držite gumb za uključivanje/isključivanje kako biste ih isključili.

Nakon rada na unutrašnjosti računala

Nakon što ste završili bilo koji postupak zamjene, prije uključivanja računala provjerite jeste li priključili sve vanjske uređaje, kartice, kabele itd.

△ **OPREZ:** Kako biste izbjegli oštećivanje računala, koristite isključivo bateriju namijenjenu za dotično Dell računalo. Nemojte koristiti baterije koje su namijenjene za druga Dell računala.

1. Priključite sve vanjske uređaje, kao što je replikator priključka, dodatna baterija ili medijska baza i ponovno postavite sve kartice, kao što je ExpressCard.
2. Priključite sve telefonske ili mrežne kabele na svoje računalo.

 **OPREZ:** Kako biste priključili mrežni kabel, prvo ga priključite u mrežni uređaj, a zatim u računalo.

3. Ponovno postavite bateriju.
4. Priključite svoje računalo i sve priključene uređaje na njihove izvore električnog napajanja.
5. Uključite računalo.

ATG ručka

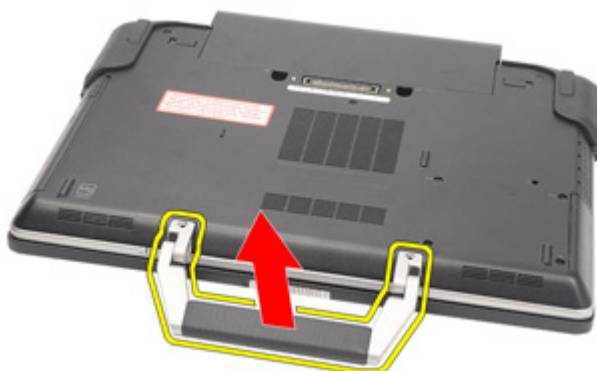
2

Uklanjanje ATG ručke

1. Slijedite postupke u odlomku *Before Working on Your Computer* (Prije rada na unutrašnjosti računala).
2. Uklonite vijke kojima je ATG ručka pričvršćena za računalo.



3. Uklonite ATG ručku iz računala.



Ugradnja ATG ručke

1. Postavite ATG ručku i pritegnite vijke koji je pričvršćuju na računalo.
2. Slijedite upute u odlomku *After working inside your computer* (Nakon rada na unutrašnjosti računala).

ATG poklopac priključka

3

Uklanjanje ATG poklopca priključka

1. Slijedite postupke u odlomku *Before Working on Your Computer* (Prije rada na unutrašnjosti računala).
2. Uklonite vijke na desnom ATG poklopcu priključka.



3. Uklonite desni ATG poklopac ulaza.



4. Uklonite vijke na lijevom ATG poklopcu priključka.



5. Uklonite lijevi ATG poklopac ulaza.



Ugradnja ATG poklopca priključka

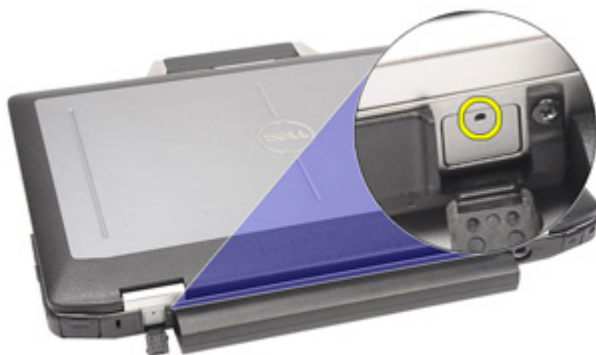
1. Postavite ATG poklopac priključka i pritegnite vijke koji ga pričvršćuju na računalo.
2. Slijedite upute u odlomku *After working inside your computer* (Nakon rada na unutrašnjosti računala).

Utikač priključka modema

4

Uklanjanje utikača priključka modema

1. Slijedite postupke u odlomku *Before Working on Your Computer* (Prije rada na unutrašnjosti računala).
2. Uklonite *bateriju*.
3. Otvorite gumeni poklopac.
4. Pronađite otvor za klin.



5. Umetnite klin u otvor i povucite prema gore kako biste oslobodili zasun poklopca.



6. Uklonite pokrov.



Ugradnja utikača priključka modema

1. Postavite pokrov procesora.
2. Pronađite otvore za klinove i umetnite pin kako biste zaključali pokrov.
3. Zaključajte gumeni pokrov.
4. Ugradite *bateriju*.
5. Slijedite upute u odlomku *After Working Inside Your Computer* (Nakon rada na unutrašnjosti računala).

ExpressCard

5

Uklanjanje ExpressCard

1. Slijedite postupke u odlomku *Before Working on Your Computer* (Prije rada na unutrašnjosti računala).
2. Pritisnite ExpressCard karticu kako biste je oslobodili iz računala.



3. Izvucite ExpressCard iz računala.



Ugradnja ExpressCard

1. Umetnite ExpressCard u njezin utor sve dok ne nasjedne na mjesto.
2. Slijedite upute u odlomku *After working inside your computer* (Nakon rada na unutrašnjosti računala).

Baterija

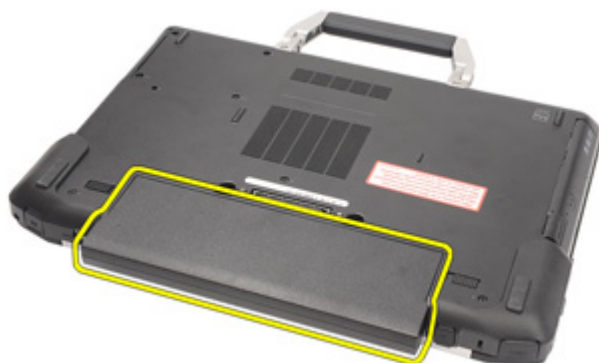
6

Uklanjanje baterije

1. Slijedite postupke u odlomku *Before Working on Your Computer* (Prije rada na unutrašnjosti računala).
2. Razmaknite jezičce baterija u otključani položaj.



3. Izvucite bateriju iz računala i uklonite je.



Ugradnja baterije

1. Umetnite bateriju u njezin utor sve dok ne nasjedne na mjesto.
2. Slijedite upute u odlomku *After working inside your computer* (Nakon rada na unutrašnjosti računala).

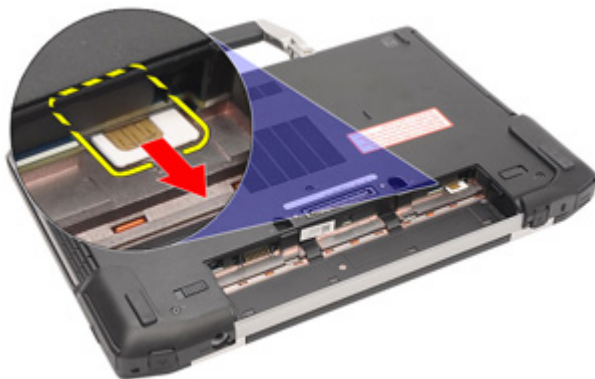
Kartica identiteta pretplatnika (eng. Subscriber Identity Module - SIM) 7

Uklanjanje kartice identiteta pretplatnika (eng. Subscriber Identity Module - SIM)

1. Slijedite postupke u odlomku *Before Working on Your Computer* (Prije rada na unutrašnjosti računala).
2. Uklonite *bateriju*.
3. Umetnite SIM karticu u utor.



4. Uklonite SIM karticu iz sustava.



Ugradnja kartice identiteta pretplatnika (eng. Subscriber Identity Module - SIM)

1. Umetnite SIM karticu u njezin utor.
2. Ugradite *bateriju*.
3. Slijedite upute u odlomku *After Working Inside Your Computer* (Nakon rada na unutrašnjosti računala).

SD kartica

8

Uklanjanje SD kartice

1. Slijedite postupke u odlomku *Before Working on Your Computer* (Prije rada na unutrašnjosti računala).
2. Pritisnite na SD karticu za oslobađanje SD kartice iz računala.



3. Izvucite SD karticu iz računala.



Ugradnja SD kartice

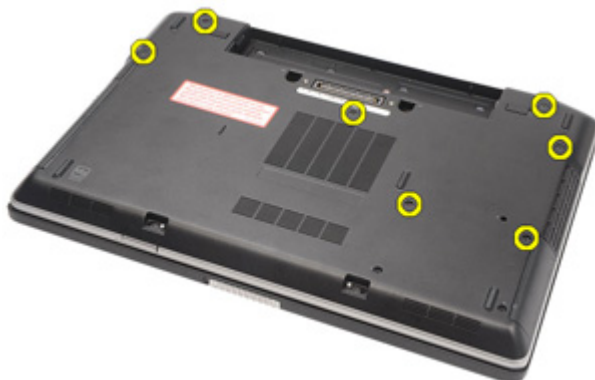
1. Umetnite SD karticu u njezin utor sve dok ne nasjedne na mjesto.
2. Slijedite upute u odlomku *After working inside your computer* (Nakon rada na unutrašnjosti računala).

Poklopac kućišta

9

Uklanjanje poklopca kućišta

1. Slijedite postupke u odlomku *Before Working on Your Computer* (Prije rada na unutrašnjosti računala).
2. Uklonite *ATG ručku* (samo za E6420 ATG sustave).
3. Uklonite *ATG poklopac ulaza* (samo za E6420 ATG sustave).
4. Uklonite *bateriju*.
5. Uklonite *SD karticu*.
6. Uklonite vijke koji pričvršćuju poklopac kućišta za računalo.



7. Podignite poklopac kućišta prema gore i odvojite ga od računala.



Ugradnja poklopca kućišta

1. Postavite poklopac kućišta kako biste poravnali otvore vijaka točno s računalom.
2. Pritegnite vijke koji pričvršćuju poklopac kućišta za računalo.
3. Ugradite *Secure Digital (SD)* karticu.
4. Ugradite *bateriju*.
5. Ugradite *ATG poklopac ulaza* (samo za E6420 ATG sustave).
6. Ugradite *ATG ručku* (samo za E6420 ATG sustave).
7. Slijedite upute u odlomku *After Working Inside Your Computer* (Nakon rada na unutrašnjosti računala).

Tvrđi pogon

10

Uklanjanje tvrdog pogona

1. Slijedite postupke u odlomku *Before Working on Your Computer* (Prije rada na unutrašnjosti računala).
2. Uklonite *bateriju*.
3. Uklonite vijke koji pričvršćuju tvrdi pogon na računalo.



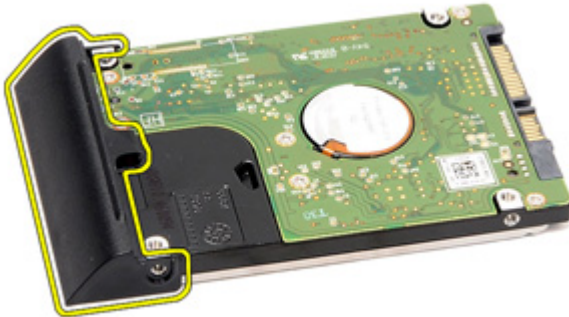
4. Izvucite tvrdi pogon iz računala.



5. Uklonite vijke koji pričvršćuju okvir tvrdog diska na tvrdi pogon.



6. Povucite i uklonite okvir tvrdog pogona dalje od tvrdog pogona.



Ugradnja tvrdog pogona

1. Priključite nosač tvrdog pogona na tvrdi pogon.
2. Pritegnite vijke kojima je nosač tvrdog pogona pričvršćen za tvrdi pogon.
3. Umetnite tvrdi pogon u računalo.
4. Ponovno postavite i pritegnite vijke koji osiguravaju tvrdi pogon na računalo.
5. Ugradite *bateriju*.
6. Slijedite upute u odlomku *After working inside your computer* (Nakon rada na unutrašnjosti računala).

Optički pogon

11

Uklanjanje optičkog pogona

1. Slijedite postupke u odlomku *Before Working on Your Computer* (Prije rada na unutrašnjosti računala).
2. Uklonite *bateriju*.
3. Postavite zasun pogona u utor.



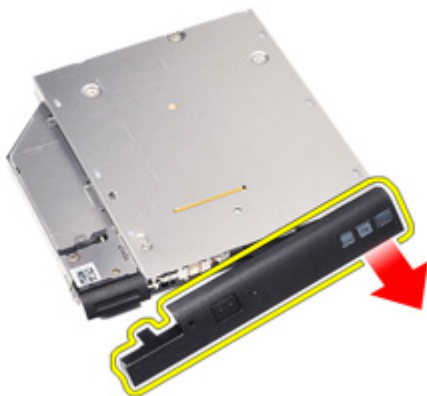
4. Povucite optički pogon pomoću zasuna pogona.



5. Povucite vratašca optičkog pogona s jedne strane kako biste ih oslobodili.



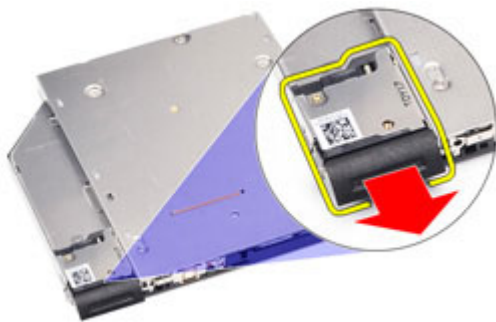
6. Povucite drugu stranu vratašca optičkog pogona kako biste je potpuno oslobodili iz optičkog pogona.



7. Uklonite vijak kojim je zasun pogona pričvršćen na optički pogon.



8. Uklonite zasun pogona iz optičkog pogona.



9. Uklonite vijke kojima je nosač zasuna pogona pričvršćen na optički pogon.



10. Uklonite nosač zasuna pogona iz optičkog pogona.



Ugradnja optičkog pogona

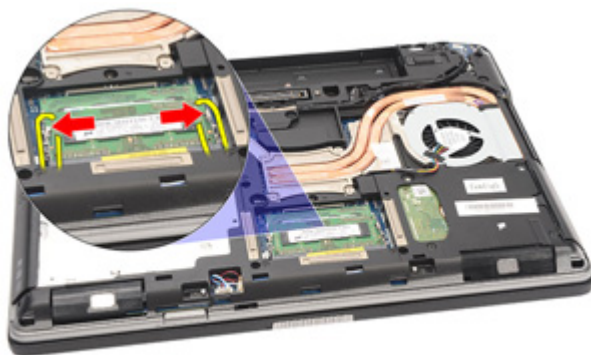
1. Umetnite nosač zasuna pogona u optički pogon.
2. Pritegnite vijke kojima je nosač zasuna pogona pričvršćen na optički pogon.
3. Umetnite zasun pogona u optički pogon.
4. Pritegnite vijke kojima je zasun pogona pričvršćen na optički pogon.
5. Gurnite jednu stranu vratašca optičkog pogona kako biste ih potpuno umetnuli u optički pogon.
6. Povucite vratašca optičkog pogona s jedne strane i umetnite ih bočno.
7. Umetnite optički pogon pomoću zasuna pogona.
8. Postavite zasun pogona u utor.
9. Ugradite *bateriju*.
10. Slijedite upute u odlomku *After working inside your computer* (Nakon rada na unutrašnjosti računala).

Memorijska kartica

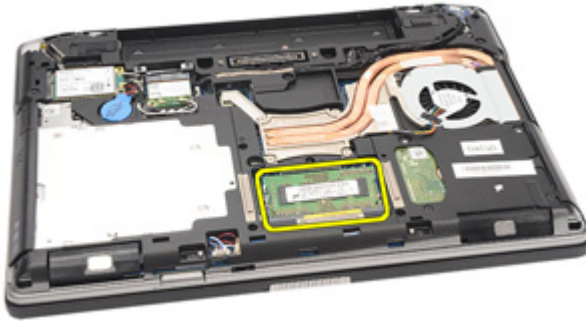
12

Uklanjanje memorijske kartice

1. Slijedite postupke u odlomku *Before Working on Your Computer* (Prije rada na unutrašnjosti računala).
2. Uklonite *ATG ručku* (samo za E6420 ATG sustave).
3. Uklonite *ATG poklopac ulaza* (samo za E6420 ATG sustave).
4. Uklonite *bateriju*.
5. Uklonite *Secure Digital (SD) karticu*.
6. Uklonite *poklopac kućišta*.
7. Vrhovima prstiju pažljivo raširite sigurnosne spajalice za pričvršćivanje na svakom kraju priključka memorijskog modula sve dok memorijski modul ne iskoči.



8. Uklonite memorijski modul iz njegovog priključka na matičnoj ploči na način da ga izvlačite iz matične ploče pod kutom od 45.



Ugradnja memorijske kartice

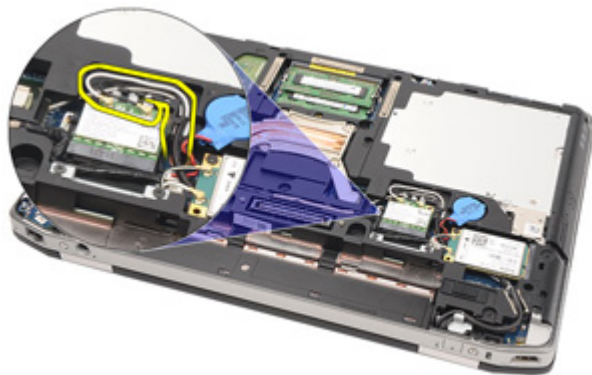
1. Umetnite memorijski modul u memorijski utor.
2. Pritisnite jezičke kako biste osigurali memorijski modul na matičnu ploču.
3. Ugradite *poklopac kućišta*.
4. Ugradite *Secure Digital (SD) karticu*.
5. Ugradite *bateriju*.
6. Ugradite *ATG poklopac ulaza* (samo za E6420 ATG sustave).
7. Ugradite *ATG ručku* (samo za E6420 ATG sustave).
8. Slijedite upute u odlomku *After Working Inside Your Computer* (Nakon rada na unutrašnjosti računala).

Kartica bežične lokalne veze (WLAN)

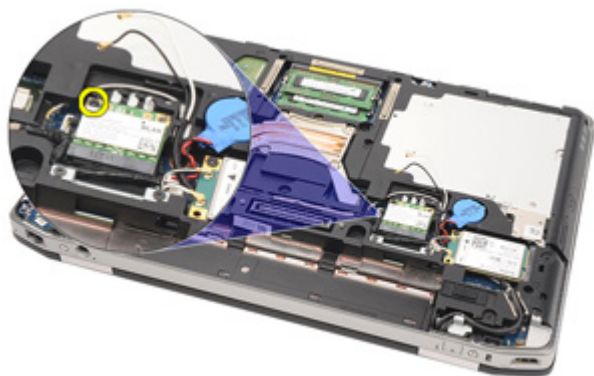
13

Uklanjanje kartice za bežičnu lokalnu mrežu (WLAN)

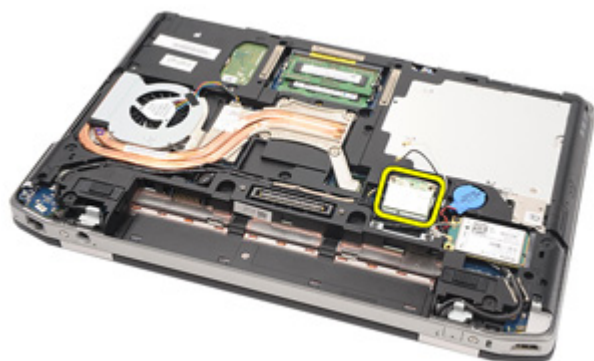
1. Slijedite postupke u odlomku *Before Working on Your Computer* (Prije rada na unutrašnjosti računala).
2. Uklonite *ATG ručku* (samo za E6420 ATG sustave).
3. Uklonite *ATG poklopac ulaza* (samo za E6420 ATG sustave).
4. Uklonite *bateriju*.
5. Uklonite *Secure Digital (SD) karticu*.
6. Uklonite *poklopac kućišta*.
7. Odspojite antenske kabele iz WLAN kartice.



8. Uklonite vijak kojim je WLAN kartica pričvršćena na računalo.



9. Izvucite i uklonite WLAN karticu iz njezinog utora na matičnoj ploči.



Ugradnja kartice za bežičnu lokalnu mrežu (WLAN)

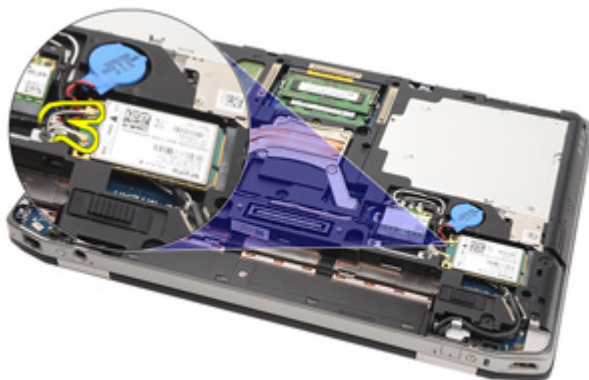
1. Umetnite WLAN karticu u njezin priključak pod kutom od 45 stupnjeva.
2. Ponovno postavite i pritegnite vijak koji pričvršćuje WLAN karticu na računalo.
3. Priključite antenske kabele na njihove odgovarajuće priključke označene na WLAN kartici.
4. Ugradite *ATG poklopac ulaza* (smo za E6420 ATG sustave).
5. Ugradite *ATG ručku* (smo za E6420 ATG sustave).
6. Ugradite *poklopac kućišta*.
7. Ugradite *Secure Digital (SD) karticu*.
8. Ugradite *bateriju*
9. Slijedite upute u odlomku *After Working Inside Your Computer* (Nakon rada na unutrašnjosti računala).

Kartica bežične mreže širokog područja (eng. Wireless Wide Area Network) (WWAN)

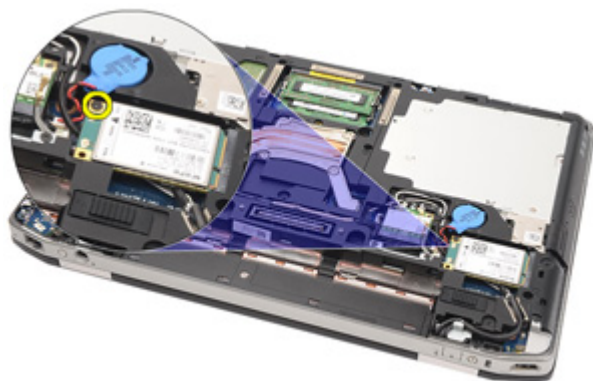
14

Uklanjanje kartice za bežičnu mrežu širokog područja (WWAN).

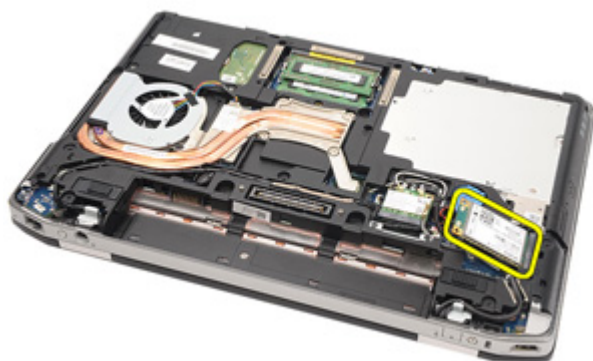
1. Slijedite postupke u odlomku *Before Working on Your Computer* (Prije rada na unutrašnjosti računala).
2. Uklonite *ATG ručku* (samo za E6420 ATG sustave).
3. Uklonite *ATG poklopac ulaza* (samo za E6420 ATG sustave).
4. Uklonite *bateriju*.
5. Uklonite *SD karticu*.
6. Uklonite *poklopac kućišta*.
7. Iskopčajte antenske kabele iz WWAN kartice.



8. Uklonite vijak kojim je WWAN kartica pričvršćena na računalo.



9. Izvucite WWAN karticu iz njezinog priključka i uklonite iz računala.



Ugradnja kartice za bežičnu mrežu širokog područja (WWAN)

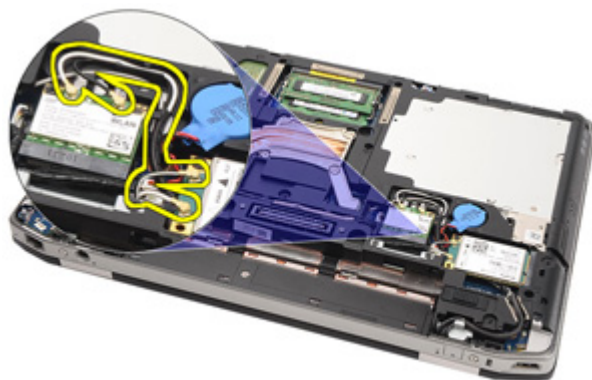
1. Umetnite WWAN karticu u njezin priključak pod kutom od 45 stupnjeva.
2. Ponovno postavite i pritegnite vijak koji pričvršćuje WWAN karticu na računalo.
3. Priklijučite antenske kabele na njihove odgovarajuće priključke označene na WWAN kartici.
4. Ugradite *poklopac kućišta*.
5. Ugradite *Secure Digital (SD) karticu*.
6. Ugradite *bateriju*.
7. Ugradite *ATG poklopac ulaza* (samo za E6420 ATG sustave).
8. Ugradite *ATG ručku* (samo za E6420 ATG sustave).
9. Slijedite upute u odlomku *After Working Inside Your Computer* (Nakon rada na unutrašnjosti računala).

Baterija na matičnoj ploči

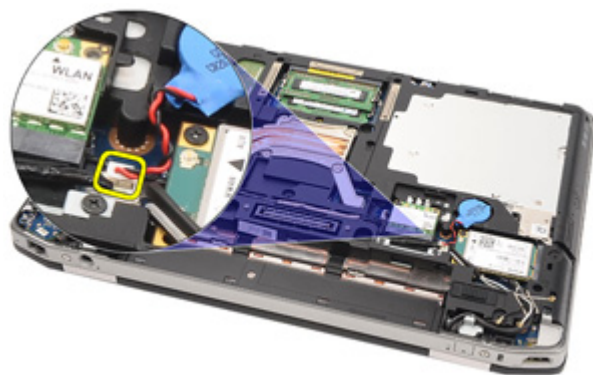
15

Uklanjanje baterije na matičnoj ploči

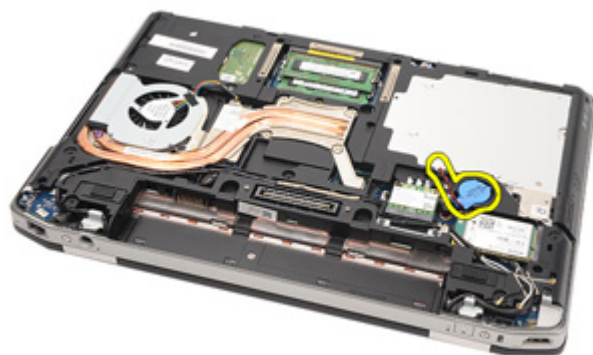
1. Slijedite postupke u odlomku *Before Working on Your Computer* (Prije rada na unutrašnjosti računala).
2. Uklonite *ATG ručku* (samo za E6420 ATG sustave).
3. Uklonite *ATG poklopac ulaza* (samo za E6420 ATG sustave).
4. Uklonite *bateriju*.
5. Uklonite *SD karticu*.
6. Uklonite *poklopac kućišta*.
7. Odspojite sve antene koje su umjerene preko baterije na matičnoj ploči.



8. Odspojite kabel baterije na matičnoj ploči od matične ploče.



9. Oslobodite i uklonite bateriju na matičnoj ploči iz računala.



Ugradnja baterije na matičnoj ploči

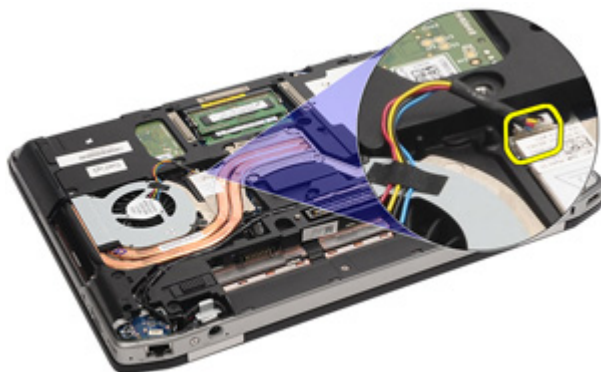
1. Postavite bateriju na matičnoj ploči na njezinu lokaciju.
2. Priključite kabel baterije na matičnoj ploči u matičnu ploču.
3. Priključite sve antene koje su umjerene preko baterije na matičnoj ploči.
4. Ugradite *poklopac kućišta*.
5. Ugradite *Secure Digital (SD) karticu*.
6. Ugradite *bateriju*.
7. Ugradite *ATG poklopac ulaza* (smo za E6420 ATG sustave).
8. Ugradite *ATG ručku* (smo za E6420 ATG sustave).
9. Slijedite upute u odlomku *After Working Inside Your Computer* (Nakon rada na unutrašnjosti računala).

Sklop hladila procesora

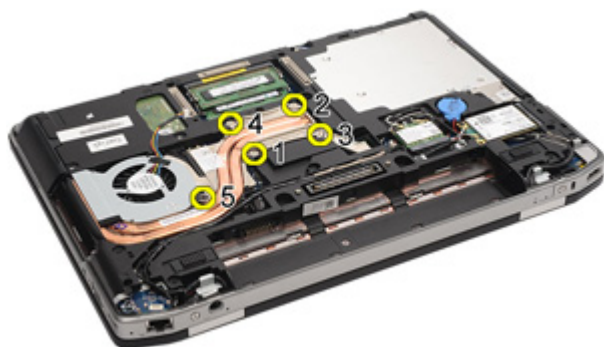
16

Uklanjanje sklopa hladila

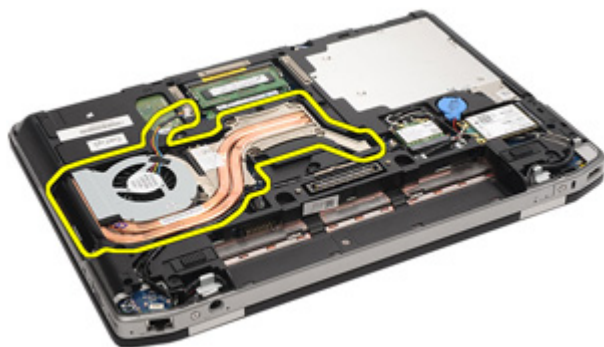
1. Slijedite postupke u odlomku *Before Working on Your Computer* (Prije rada na unutrašnjosti računala).
2. Uklonite *ATG ručku* (samo za E6420 ATG sustave).
3. Uklonite *ATG poklopac ulaza* (samo za E6420 ATG sustave).
4. Uklonite *bateriju*.
5. Uklonite *SD karticu*.
6. Uklonite *poklopac kućišta*.
7. Odspojite kabel sklopa hladila.



8. Odspojite vijke koji pričvršćuju sklop hladila.



- 9.** Uklonite sklop hladila iz sustava.



- 10.** Zakrenite blokadu s ekscentrom procesora suprotno do smjera kretanja kazaljki na satu.



11. Uklonite procesor iz sustava.



Ugradnja sklopa hladila

1. Umetnite procesor natrag u sustav.
2. Zakrenite blokadu s ekscentrom procesora u smjeru kretanja kazaljki na satu.
3. Postavite sklop hladila u sustav.
4. Pritegnite četiri vijka koji pričvršćuju sklop hladila.
5. Priključite kabel sklopa hladila.
6. Ugradite *poklopac kućišta*.
7. Ugradite *Secure Digital (SD) karticu*.
8. Ugradite *bateriju*.
9. Ugradite *ATG poklopac ulaza* (smo za E6420 ATG sustave).
10. Ugradite *ATG ručku* (smo za E6420 ATG sustave).
11. Slijedite upute u odlomku *After Working Inside Your Computer* (Nakon rada na unutrašnjosti računala).

Uklanjanje Bluetooth kartice

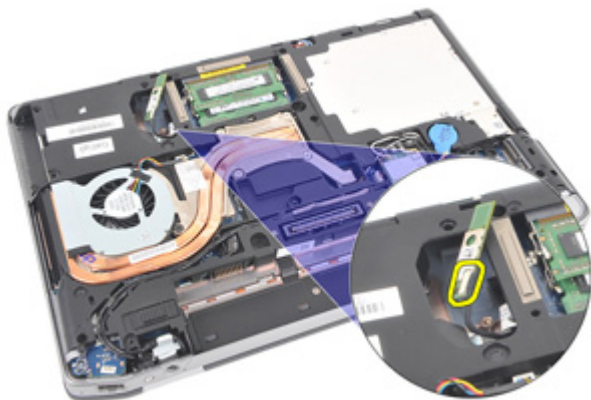
1. Slijedite postupke u odlomku *Before Working on Your Computer* (Prije rada na unutrašnjosti računala).
2. Uklonite *ATG ručku* (samo za E6420 ATG sustave).
3. Uklonite *ATG poklopac ulaza* (samo za E6420 ATG sustave).
4. Uklonite *bateriju*.
5. Uklonite *Secure Digital karticu*.
6. Uklonite *poklopac kućišta*.
7. Uklonite *tvrdi pogon*.
8. Uklonite kojim je Bluetooth kartica pričvršćena na računalo.



9. Uklonite Bluetooth karticu iz držača.



10. Odspojite Bluetooth kabel.



Ugradnja Bluetooth kartice

1. Priključite Bluetooth kabel na Bluetooth karticu.
2. Ponovno postavite i pritegnite vijak koji pričvršćuje Bluetooth karticu na računalo.
3. Ugradite *tvrdi pogon*.
4. Ugradite *poklopac kućišta*.
5. Ugradite *SD karticu*.
6. Ugradite *bateriju*.
7. Ugradite *ATG poklopac ulaza* (samo za E6420 ATG sustave).
8. Ugradite *ATG ručku* (samo za E6420 ATG sustave).
9. Slijedite upute u odlomku *After Working Inside Your Computer* (Nakon rada na unutrašnjosti računala).

Okvir tipkovnice

18

Uklanjanje okvira tipkovnice

1. Slijedite postupke u odlomku *Before Working on Your Computer* (Prije rada na unutrašnjosti računala).
2. Pomoću plastičnog šila, izdignite tipkovnicu iz gornjeg ruba kako biste je oslobodili iz računala.



3. Izdižite uzduž bočnih stranica.



4. Otpustite jezičke koji su dio okvira.



5. Lagano podignite okvir tipkovnice kako biste ga oslobodili iz računala.



Ugradnja okvira tipkovnice

1. Poravnajte okvir tipkovnice s tipkovnicom i lagano je umetnite na mjesto.
2. Slijedite upute u odlomku *After Working Inside Your Computer* (Nakon rada na unutrašnjosti računala).

Uklanjanje tipkovnice

1. Slijedite postupke u odlomku *Before Working on Your Computer* (Prije rada na unutrašnjosti računala).
2. Uklonite *bateriju*.
3. Uklonite *okvir tipkovnice*.
4. Uklonite vijke kojima je tipkovnica pričvršćena na donji dio računala.



5. Uklonite vijke koji pričvršćuju tipkovnicu na sustav.



6. Pažljivo okrenite tipkovnicu i položite prema zaslonu.



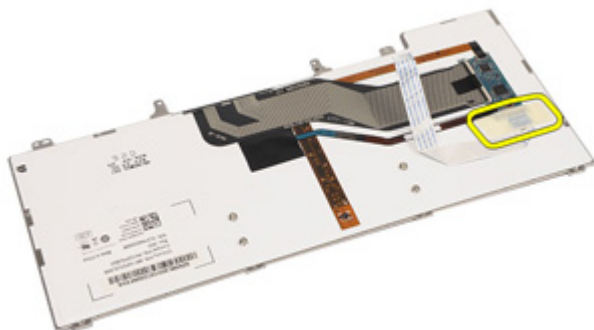
7. Odspojite podatkovni kabel tipkovnice iz matične ploče.



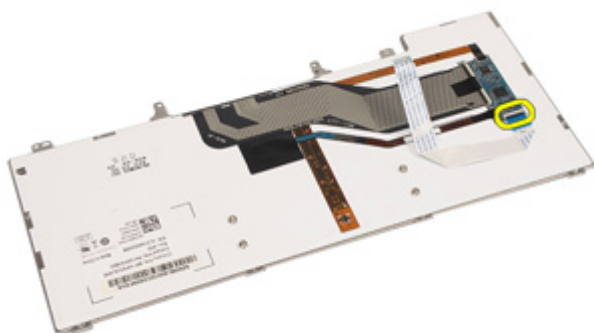
8. Uklonite tipkovnicu iz računala.



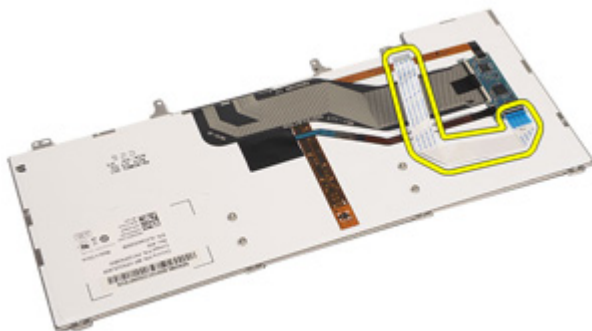
9. Uklonite traku koja pričvršćuje kabel tipkovnice od tipkovnice.



10. Otključajte držač kabela.



11. Odspojite i uklonite kabel tipkovnice od tipkovnice.



Ugradnja tipkovnice

1. Priključite kabel tipkovnice i pričvrstite ga na tipkovnicu pomoću trake.
2. Priključite kabel tipkovnice na njegov priključak na matičnoj ploči.
3. Ponovno postavite i pritegnite vijke koji osiguravaju tipkovnicu na računalo.
4. Ugradite *bateriju*.
5. Ugradite *okvir tipkovnice*
6. Slijedite upute u odlomku *After Working Inside Your Computer* (Nakon rada na unutrašnjosti računala).

Uklanjanje modemske kartice

1. Slijedite postupke u odlomku *Before Working on Your Computer* (Prije rada na unutrašnjosti računala).
2. Uklonite *bateriju*.
3. Uklonite *okvir tipkovnice*.
4. Uklonite *tipkovnicu*.
5. Uklonite vijak koji pričvršćuje modemsku karticu na računalo.



6. Izvucite jezičak ispod oslonca za ruku.



7. Podignite jezičak kako biste odspojili držač.



8. Zakrenite okvir modema pod kutom.



9. Uklonite karticu modema iu utora dalje od računala.



10. Odspojite kabel modema iz modemske kartice i uklonite iz sustava.

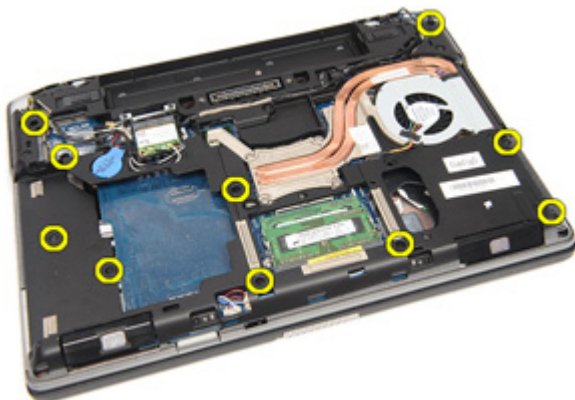


Ugradnja modemske kartice

1. Spojite kabel modema ma modemsku karticu na matičnoj ploči.
2. Postavite modemsku karticu u njezin utor u računalu.
3. Pritegnite vijak koji pričvršćuje modemsku karticu u sustav.
4. Ugradite *okvir tipkovnice*.
5. Ugradite *tipkovnicu*.
6. Ugradite *bateriju*.
7. Slijedite upute u odlomku *After working inside your computer* (Nakon rada na unutrašnjosti računala).

Uklanjanje sklopa oslonca za ruku

1. Slijedite postupke u odlomku *Before Working on Your Computer* (Prije rada na unutrašnjosti računala).
2. Uklonite *ATG ručku* (samo za E6420 ATG sustave).
3. Uklonite *ATG poklopac ulaza* (samo za E6420 ATG sustave).
4. Uklonite *bateriju*.
5. Uklonite *SD karticu*.
6. Uklonite *poklopac kuć išta*.
7. Uklonite *optički pogon*.
8. Uklonite *tvrdi pogon*.
9. Uklonite *WWAN karticu*.
10. Uklonite *Bluetooth karticu*.
11. Uklonite *okvir tipkovnice*.
12. Uklonite *tipkovnicu*.
13. Uklonite vijke koji pričvršćuju sklop oslonca za ruku na računalo.



14. Okrenite sustav i uklonite vijke koji pričvršćuju sklop oslonca za ruku na računalo.



15. Otpustite i odspojite kabel LED-a, pametne kartice, podloge osjetljive na dodir, RFID-a i ExpressCard iz matične ploče.



16. Pomoću plastičnog šila lagano podignite gornji desni kut oslonca za ruku te krenite šilom uzduž desne strane kako biste oslobodili hvataljke.



- 17.** Nastavite šilom uzduž gornje i lijeve strane oslonca za ruku sve dok sve hvataljke nisu slobodne.



- 18.** Podignite gornju stranu pod kutom od 25 stupnjeva, povucite oslonac za ruku prema zaslonu i uklonite ga iz računala.



Ugradnja sklopa oslonca za ruku

1. Poravnajte oslonac za ruku s računalom i nježno ga pritisnite dok ne uskoči na svoje mjesto.
2. Ponovno postavite i pritegnite vijke koji pričvršćuju sklop oslonca za ruku na matičnu ploču.
3. Priključite kabel LED-a, pametne kartice, podloge osjetljive na dodir, RFID i ExpressCard na matičnu ploču.
4. Ponovno postavite i pritegnite vijke koji pričvršćuju sklop oslonca za ruku na računalo.
5. Ugradite *tipkovnicu*.
6. Ugradite *okvir tipkovnice*.
7. Ugradite *Bluetooth karticu*.
8. Ugradite *WWAN karticu*.
9. Ugradite *tvrdi pogon*.
10. Ugradite *optički pogon*.
11. Ugradite *poklopac kućišta*.
12. Ugradite *Secure Digital (SD) karticu*.
13. Ugradite *bateriju*.
14. Ugradite *ATG poklopac ulaza* (smo za E6420 ATG sustave).
15. Ugradite *ATG ručku* (smo za E6420 ATG sustave).
16. Slijedite upute u odlomku *After Working Inside Your Computer* (Nakon rada na unutrašnjosti računala).

Uklanjanje Smart kartice

1. Slijedite postupke u odlomku *Before Working on Your Computer* (Prije rada na unutrašnjosti računala).
2. Uklonite *ATG ručku* (samo za E6420 ATG sustave).
3. Uklonite *ATG poklopac ulaza* (samo za E6420 ATG sustave).
4. Uklonite *bateriju*.
5. Uklonite *SD karticu*.
6. Uklonite *poklopac kućišta*.
7. Uklonite *tvrdi pogon*.
8. Uklonite *okvir tipkovnice*.
9. Uklonite *tipkovnicu*.
10. Uklonite *sklop oslonca za ruku*.
11. Uklonite kabel čitača pametne kartice s matične ploče.



12. Uklonite vijke koji pričvršćuju čitač pametne kartice na računalo.



13. Uklonite čitač pametne kartice iz računala.



Ugradnja Smart kartice

1. Ponovno postavite čitač pametne kartice u računalu u njego originalni položaj
2. Pritegnite vijke čitača pametne kartice.
3. Priključite kabel čitača pametne kartice na matičnu ploču.
4. Ugradite *sklop oslonca za ruku*.
5. Ugradite *tipkovnicu*.
6. Ugradite *okvir tipkovnice*.
7. Ugradite *tvrdi pogon*.
8. Ugradite *poklopac kućišta*.
9. Ugradite *SD karticu*.
10. Ugradite *bateriju*.
11. Ugradite *ATG poklopac ulaza* (smo za E6420 ATG sustave).
12. Ugradite *ATG ručku* (smo za E6420 ATG sustave).
13. Slijedite upute u odlomku *After Working Inside Your Computer* (Nakon rada na unutrašnjosti računala).

Uklanjanje medijske ploče

1. Slijedite postupke u odlomku *Before Working on Your Computer* (Prije rada na unutrašnjosti računala).
2. Uklonite *ATG ručku* (samo za E6420 ATG sustave).
3. Uklonite *ATG poklopac ulaza* (samo za E6420 ATG sustave).
4. Uklonite *bateriju*.
5. Uklonite *SD karticu*.
6. Uklonite *optički pogon*.
7. Uklonite *poklopac kućišta*.
8. Uklonite *tvrdi pogon*.
9. Uklonite *WWAN karticu*.
10. Uklonite *Bluetooth karticu*.
11. Uklonite *okvir tipkovnice*.
12. Uklonite *tipkovnicu*.
13. Uklonite *sklop oslonca za ruku*.
14. Odspojite kabel medijske ploče iz matične ploče.



15. Uklonite vijke kojima je medijska ploča pričvršćena za računalo.



16. Uklonite medijsku ploču iz računala.



Ugradnja medijske ploče

1. Poravnajte medijsku ploču na njezin originalni položaj na računalo.
2. Ponovno postavite i pritegnite vijke koji osiguravaju medijsku ploču na računalo.
3. Priključite kabel medijske ploče na matičnu ploču.
4. Ugradite ATG ručku (samo za E6420 ATG sustave).
5. Ugradite ATG poklopac ulaza (samo za E6420 ATG sustave).
6. Ugradite *sklop oslonca za ruku*.
7. Ugradite *tipkovnicu*.
8. Ugradite *okvir tipkovnice*.
9. Ugradite *WWAN karticu*.
10. Ugradite *Bluetooth karticu*.
11. Ugradite *tvrdi pogon*.
12. Ugradite *optički pogon*.
13. Ugradite *poklopac kućišta*.
14. Ugradite *SD karticu*.
15. Ugradite *bateriju*.
16. Ugradite *ATG poklopac ulaza* (samo za E6420 ATG sustave).
17. Ugradite *ATG ručku* (samo za E6420 ATG sustave).
18. Slijedite upute u odlomku *After Working Inside Your Computer* (Nakon rada na unutrašnjosti računala).

Uklanjanje okvira ExpressCard

1. Slijedite postupke u odlomku *Before Working on Your Computer* (Prije rada na unutrašnjosti računala).
2. Uklonite *ATG ručku* (samo za E6420 ATG sustave).
3. Uklonite *ATG poklopac ulaza* (samo za E6420 ATG sustave).
4. Uklonite *bateriju*.
5. Uklonite *SD karticu*.
6. Uklonite *poklopac kućišta*.
7. Uklonite *optički pogon*.
8. Uklonite *tvrdi pogon*.
9. Uklonite *Bluetooth karticu*.
10. Uklonite *okvir tipkovnice*.
11. Uklonite *tipkovnicu*.
12. Uklonite *sklop oslonca za ruku*.
13. Uklonite vijke koji pričvršćuju ExpressCard za računalo.



14. Podignite utor ExpressCard pod kutom od 45 stupnjeva i uklonite utor.

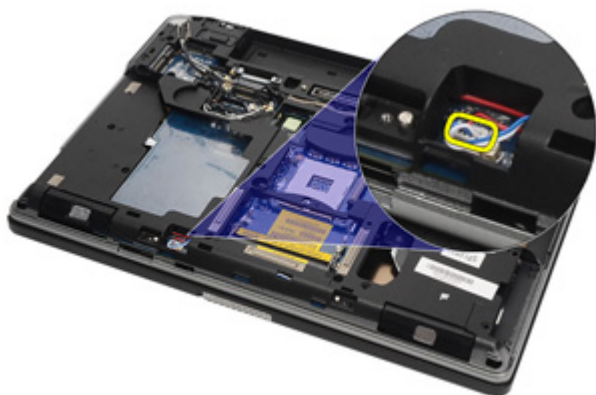


Ugradnja okvira ExpressCard

1. Poravnajte okvir ExpressCard u njegovom utoru.
2. Ponovno postavite i pritegnite vijke koji osiguravaju okvir ExpressCard na računalo.
3. Ugradite *sklop oslonca za ruku*.
4. Ugradite *tipkovnicu*.
5. Ugradite *okvir tipkovnice*.
6. Ugradite *Bluetooth karticu*.
7. Ugradite *tvrdi pogon*.
8. Ugradite *optički pogon*.
9. Ugradite *poklopac kućišta*.
10. Ugradite *Secure Digital (SD) karticu*.
11. Ugradite *bateriju*.
12. Ugradite *ATG poklopac ulaza* (smo za E6420 ATG sustave).
13. Ugradite *ATG ručku* (smo za E6420 ATG sustave).
14. Slijedite upute u odlomku *After working inside your computer* (Nakon rada na unutrašnjosti računala).

Uklanjanje matične ploče

1. Slijedite postupke u odlomku *Before Working on Your Computer* (Prije rada na unutrašnjosti računala).
2. Uklonite *ATG ručku* (samo za E6420 ATG sustave).
3. Uklonite *ATG poklopac ulaza* (samo za E6420 ATG sustave).
4. Uklonite *bateriju*.
5. Uklonite *Secure Digital karticu*.
6. Uklonite *poklopac kućišta*.
7. Uklonite *ExpressCard*.
8. Uklonite *optički pogon*.
9. Uklonite *memoriju*.
10. Uklonite *tvrdi pogon*.
11. Uklonite *WLAN karticu*.
12. Uklonite *WWAN karticu*.
13. Uklonite *bateriju na matičnoj ploči*.
14. Uklonite *sklop hladila i procesor*.
15. Uklonite *Bluetooth karticu*.
16. Uklonite *okvir tipkovnice*.
17. Uklonite *tipkovnicu*.
18. Uklonite *modemsku karticu*.
19. Uklonite *sklop oslonca za ruku*.
20. Uklonite *okvir ExpressCard*.
21. Odspojite i oslobodite kabele zvučnika iz matične ploče.



22. Uklonite vijke iz držača video kabela.



23. Uklonite držač video kabela.



24. Odspojite kabele video kamere i LED-a iz matične ploče.



25. Uklonite vijak koji pričvršćuje matičnu ploču na računalo.



26. Okrenite i uklonite vijke iz matične ploče.



- 27.** Uklonite kabel čitača pametne kartice, kabel medijske ploče i kabel napajanja.



- 28.** Odspojite matičnu ploču iz IO ploče.



29. Umetnite otključanu matičnu ploču iz priključaka ulaza.



30. Uklonite matičnu ploču.



Ugradnja matične ploče

1. Poravnajte matičnu ploču na njezin originalni položaj na računalu.
2. Priključite matičnu ploču na I/O (Ulaz/izlaz) ploču.
3. Priključite kabel čitača pametne kartice, kabel medijske ploče i napajanja na matičnu ploču.
4. Ponovno postavite i pritegnite vijke koji pričvršćuju matičnu ploču na računalo.
5. Usmjerite i priključite kabele video kamere i LED-a na matičnu ploču.
6. Postavite držač video kabela i pritegnite vijke koji pričvršćuju držač video kabela na matičnu ploču.
7. Priključite kabel zvučnika na matičnu ploču.
8. Ugradite *okvir ExpressCard*.
9. Ugradite *sklop oslonca za ruku*.
10. Ugradite *modemsku karticu*.
11. Ugradite *tipkovnicu*.
12. Ugradite *okvir tipkovnice*.
13. Ugradite *Bluetooth karticu*.
14. Ugradite *sklop hladila i procesor*.
15. Ugradite *bateriju na matičnoj ploči*.
16. Ugradite *WWAN karticu*.
17. Ugradite *WLAN karticu*.
18. Ugradite *tvrdi pogon*.
19. Ugradite *memoriju*.
20. Ugradite *optički pogon*.
21. Ugradite *ExpressCard*.
22. Ugradite *poklopac kućišta*.
23. Ugradite *SD karticu*.
24. Ugradite *bateriju*.
25. Ugradite *ATG poklopac ulaza* (samo za E6420 ATG sustave).
26. Ugradite *ATG ručku* (samo za E6420 ATG sustave).
27. Slijedite upute u odlomku *After Working Inside Your Computer* (Nakon rada na unutrašnjosti računala).

Uklanjanje zvučnika

1. Slijedite postupke u odlomku *Before Working on Your Computer* (Prije rada na unutrašnjosti računala).
2. Uklonite *ATG ručku* (samo za E6420 ATG sustave).
3. Uklonite *ATG poklopac ulaza* (samo za E6420 ATG sustave).
4. Uklonite *bateriju*.
5. Uklonite *Secure Digital karticu*.
6. Uklonite *poklopac kućišta*.
7. Uklonite *ExpressCard*.
8. Uklonite *optički pogon*.
9. Uklonite *memoriju*.
10. Uklonite *tvrdi pogon*.
11. Uklonite *WLAN karticu*.
12. Uklonite *WWAN karticu*.
13. Uklonite *bateriju na matičnoj ploči*.
14. Uklonite *sklop hladila i procesor*.
15. Uklonite *Bluetooth karticu*.
16. Uklonite *okvir tipkovnice*.
17. Uklonite *tipkovnicu*.
18. Uklonite *modemsku karticu*.
19. Uklonite *sklop oslonca za ruku*.
20. Uklonite *okvir ExpressCard*.
21. Uklonite *matičnu ploču*.
22. Uklonite vijke koji pričvršćuju sklop zvučnika.



23. Izvucite kabel zvučnika.



24. Uklonite zvučnik iz sustava.

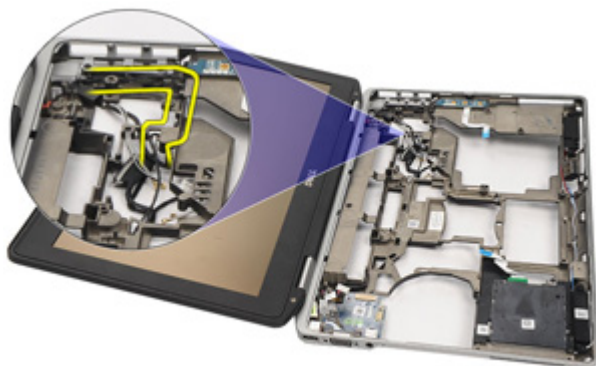


Ugradnja zvučnika

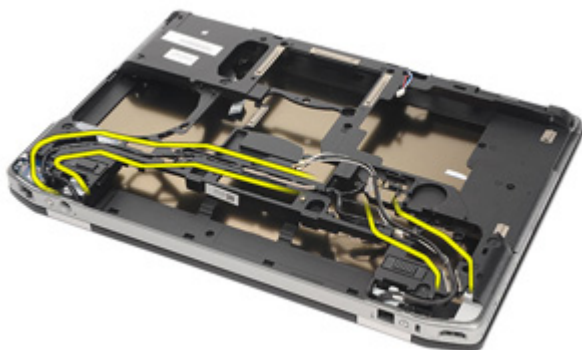
1. Postavite zvučnik natrag u sustav.
2. Usmjerite kabel zvučnika.
3. Pritegnite vijke koji pričvršćuju sklop zvučnika.
4. Ugradite *matičnu ploču*.
5. Ugradite *okvir ExpressCard*.
6. Ugradite *sklop oslonca za ruku*.
7. Ugradite *modemsku karticu*.
8. Ugradite *tipkovnicu*.
9. Ugradite *okvir tipkovnice*.
10. Ugradite *Bluetooth karticu*.
11. Ugradite *sklop hladila i procesor*.
12. Ugradite *bateriju na matičnoj ploči*.
13. Ugradite *WWAN karticu*.
14. Ugradite *WLAN karticu*.
15. Ugradite *tvrdi pogon*.
16. Ugradite *memoriju*.
17. Ugradite *optički pogon*.
18. Ugradite *ExpressCard*.
19. Ugradite *poklopac kućišta*.
20. Ugradite *SD karticu*.
21. Ugradite *bateriju*.
22. Ugradite *ATG poklopac ulaza* (samo za E6420 ATG sustave).
23. Ugradite *ATG ručku* (samo za E6420 ATG sustave).
24. Slijedite upute u odlomku *After Working Inside Your Computer* (Nakon rada na unutrašnjosti računala).

Uklanjanje priključka modema

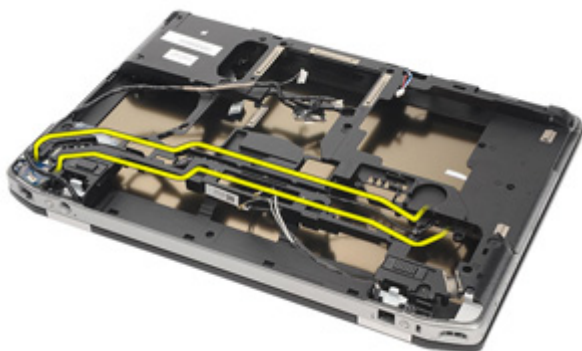
1. Slijedite postupke u odlomku *Before Working on Your Computer* (Prije rada na unutrašnjosti računala).
2. Uklonite *ATG ručku* (samo za E6420 ATG sustave).
3. Uklonite *ATG poklopac ulaza* (samo za E6420 ATG sustave).
4. Uklonite *bateriju*.
5. Uklonite *Secure Digital karticu*.
6. Uklonite *poklopac kućišta*.
7. Uklonite *utikač priključka modema*.
8. Uklonite *ExpressCard*.
9. Uklonite *optički pogon*.
10. Uklonite *memoriju*.
11. Uklonite *tvrdi pogon*.
12. Uklonite *WLAN karticu*.
13. Uklonite *WWAN karticu*.
14. Uklonite *bateriju na matičnoj ploči*.
15. Uklonite *sklop hladila i procesor*.
16. Uklonite *Bluetooth karticu*.
17. Uklonite *okvir tipkovnice*.
18. Uklonite *tipkovnicu*.
19. Uklonite *modemsku karticu*.
20. Uklonite *sklop oslonca za ruku*.
21. Uklonite *okvir ExpressCard*.
22. Uklonite *matičnu ploču*.
23. Izvucite modemski kabel.



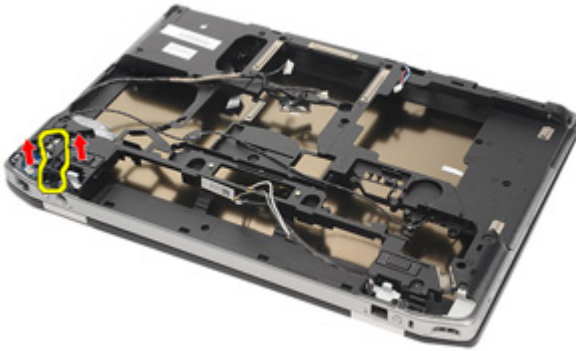
24. Izvucite video i bežične antenske kabele.



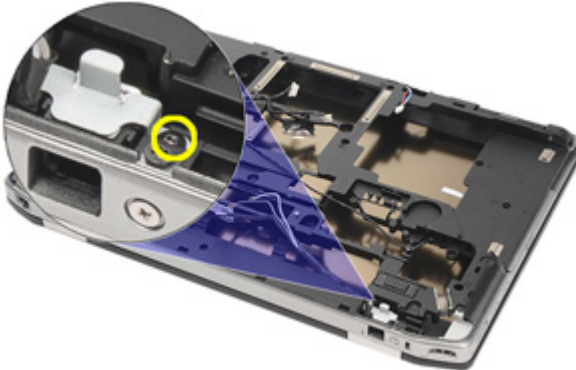
25. Izvucite modemski kabel.



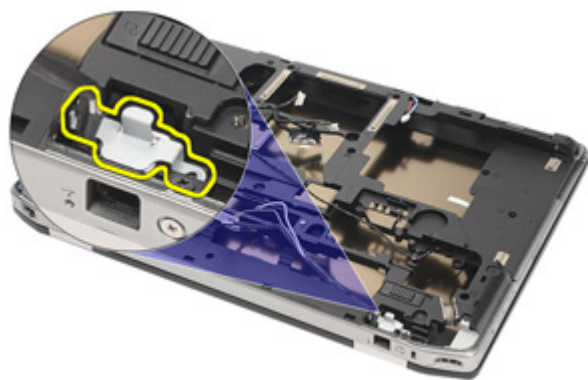
26. Izvucite kraj priključka modema na matičnu ploču.



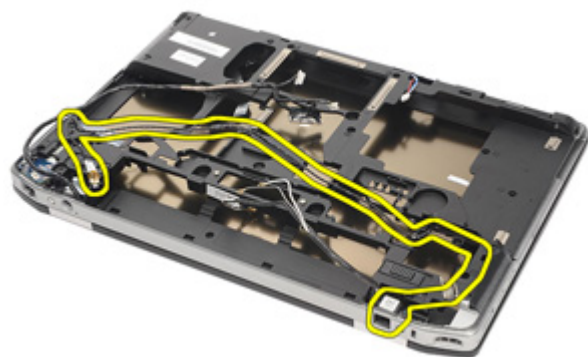
27. Uklonite vijak iz držača modemskog kabela.



28. Uklonite držač modemskog kabela.



29. Uklonite cijeli sklop modemskeg kabela tako da ga izvučete iz kućišta.



Ugradnja priključka modema

1. Postavite sklop modemskog kabela na postolje.
2. Postavite držač modemskog kabela.
3. Pritegnite vijak koji pričvršćuje držač modemskog kabela.
4. Priključite kraj priključka modema na matičnu ploču.
5. Usmjerite modemski kabel.
6. Usmjerite video i bežične antenske kabele.
7. Ugradite *matičnu ploču*.
8. Ugradite *okvir ExpressCard*.
9. Ugradite *sklop oslonca za ruku*.
10. Ugradite *modemsku karticu*.
11. Ugradite *tipkovnicu*.
12. Ugradite *okvir tipkovnice*.
13. Ugradite *Bluetooth karticu*.
14. Ugradite *sklop hladila i procesor*.
15. Ugradite *bateriju na matičnoj ploči*.
16. Ugradite *WWAN karticu*.
17. Ugradite *WLAN karticu*.
18. Ugradite *tvrdi pogon*.
19. Ugradite *memoriju*.
20. Ugradite *optički pogon*.
21. Ugradite *ExpressCard*.
22. Ugradite *utikač priključka modema*.
23. Ugradite *poklopac kućišta*.
24. Ugradite *SD karticu*.
25. Ugradite *bateriju*.
26. Ugradite *ATG poklopac ulaza* (samo za E6420 ATG sustave).
27. Ugradite *ATG ručku* (samo za E6420 ATG sustave).
28. Slijedite upute u odlomku *After Working Inside Your Computer* (Nakon rada na unutrašnjosti računala).

Uklanjanje ploče Input/Output (I/O) (Ulaz/izlaz)

1. Slijedite postupke u odlomku *Before Working on Your Computer* (Prije rada na unutrašnjosti računala).
2. Uklonite *ATG ručku* (samo za E6420 ATG sustave).
3. Uklonite *ATG poklopac ulaza* (samo za E6420 ATG sustave).
4. Uklonite *bateriju*.
5. Uklonite *Secure Digital karticu*.
6. Uklonite *poklopac kućišta*.
7. Uklonite *ExpressCard*.
8. Uklonite *optički pogon*.
9. Uklonite *memoriju*.
10. Uklonite *tvrdi pogon*.
11. Uklonite *WLAN karticu*.
12. Uklonite *WWAN karticu*.
13. Uklonite *bateriju na matičnoj ploči*.
14. Uklonite *sklop hladila i procesor*.
15. Uklonite *Bluetooth karticu*.
16. Uklonite *okvir tipkovnice*.
17. Uklonite *tipkovnicu*.
18. Uklonite *modemsku karticu*.
19. Uklonite *sklop oslonca za ruku*.
20. Uklonite *okvir ExpressCard*.
21. Uklonite vijak koji osigurava I/O ploču na računalu.



22. Uklonite I/O ploču iz računala.

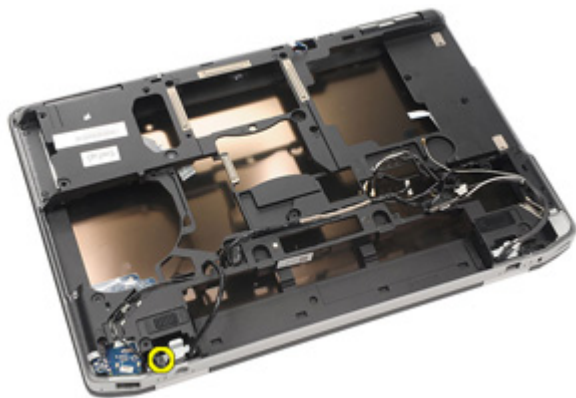


Ugradnja ploče Input/Output (I/O) (Ulaz/izlaz)

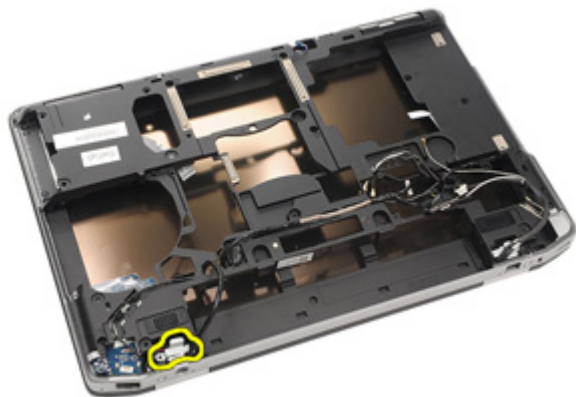
1. Ponovno postavite I/O ploču iz računala.
2. Pritegnite vijak koji osigurava I/O ploču na računalu.
3. Ugradite *matičnu ploču*.
4. Ugradite *okvir ExpressCard*.
5. Ugradite *sklop oslonca za ruku*.
6. Ugradite *modemsku karticu*.
7. Ugradite *tipkovnicu*.
8. Ugradite *okvir tipkovnice*.
9. Ugradite *Bluetooth karticu*.
10. Ugradite *sklop hladila i procesor*.
11. Ugradite *bateriju na matičnoj ploči*.
12. Ugradite *WWAN karticu*.
13. Ugradite *WLAN karticu*.
14. Ugradite *tvrdi pogon*.
15. Ugradite *memoriju*.
16. Ugradite *optički pogon*.
17. Ugradite *Express karticu*.
18. Ugradite *poklopac kućišta*.
19. Ugradite *SD karticu*.
20. Ugradite *bateriju*.
21. Ugradite *ATG poklopac ulaza* (samo za E6420 ATG sustave).
22. Ugradite *ATG ručku* (samo za E6420 ATG sustave).
23. Slijedite upute u odlomku *After Working Inside Your Computer* (Nakon rada na unutrašnjosti računala).

Uklanjanje ulaza napajanja

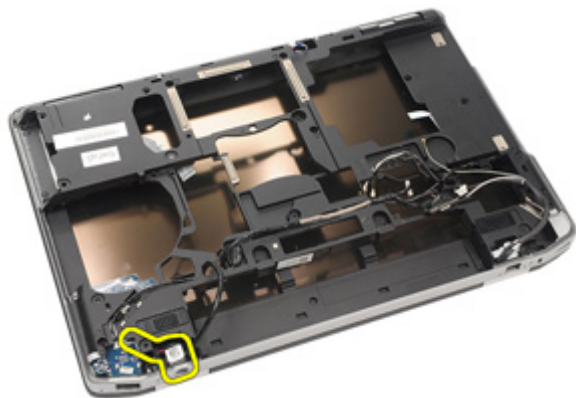
1. Slijedite postupke u odlomku *Before Working on Your Computer* (Prije rada na unutrašnjosti računala).
2. Uklonite *ATG ručku* (samo za E6420 ATG sustave).
3. Uklonite *ATG poklopac ulaza* (samo za E6420 ATG sustave).
4. Uklonite *bateriju*.
5. Uklonite *Secure Digital karticu*.
6. Uklonite *poklopac kućišta*.
7. Uklonite *ExpressCard*.
8. Uklonite *optički pogon*.
9. Uklonite *memoriju*.
10. Uklonite *tvrdi pogon*.
11. Uklonite *WLAN karticu*.
12. Uklonite *WWAN karticu*.
13. Uklonite *bateriju na matičnoj ploči*.
14. Uklonite *sklop hladila i procesor*.
15. Uklonite *Bluetooth karticu*.
16. Uklonite *okvir tipkovnice*.
17. Uklonite *tipkovnicu*.
18. Uklonite *modemsku karticu*.
19. Uklonite *sklop oslonca za ruku*.
20. Uklonite *okvir ExpressCard*.
21. Uklonite *matičnu ploču*.
22. Uklonite vijak koji pričvršćuje nosač napajanja.



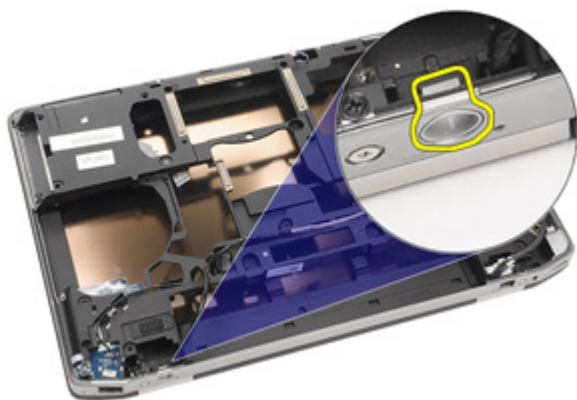
23. Uklonite nosač napajanja.



24. Uklonite kabel napajanja iz sustava.



25. Gurnite okvir napajanja i uklonite ga iz sustava.

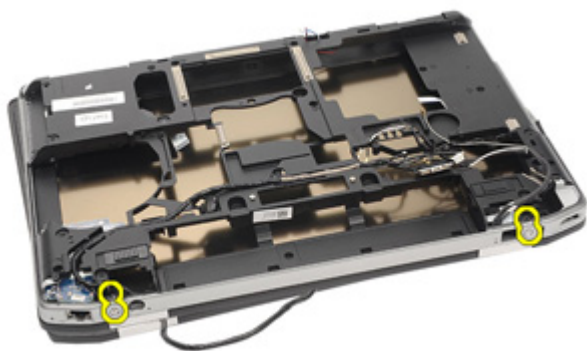


Ugradnja ulaza napajanja

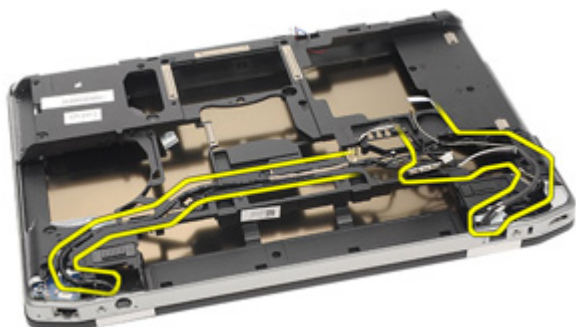
1. Gurnite okvir napajanja i postavite ga na u sustav.
2. Postavite kabel napajanja u sustav.
3. Umetnite nosač napajanja.
4. Pritegnite vijak koji pričvršćuje nosač napajanja.
5. Ugradite *matičnu ploču*.
6. Ugradite *okvir ExpressCard*.
7. Ugradite *sklop oslonca za ruku*.
8. Ugradite *modemsku karticu*.
9. Ugradite *tipkovnicu*.
10. Ugradite *okvir tipkovnice*.
11. Ugradite *Bluetooth karticu*.
12. Ugradite *sklop hladila i procesor*.
13. Ugradite *bateriju na matičnoj ploči*.
14. Ugradite *WWAN karticu*.
15. Ugradite *WLAN karticu*.
16. Ugradite *tvrdi pogon*.
17. Ugradite *memoriju*.
18. Ugradite *optički pogon*.
19. Ugradite *ExpressCard*.
20. Ugradite *poklopac kućišta*.
21. Ugradite *SD karticu*.
22. Ugradite *bateriju*.
23. Ugradite *ATG poklopac ulaza* (samo za E6420 ATG sustave).
24. Ugradite *ATG ručku* (samo za E6420 ATG sustave).
25. Slijedite upute u odlomku *After Working Inside Your Computer* (Nakon rada na unutrašnjosti računala).

Uklanjanje sklopa zaslona

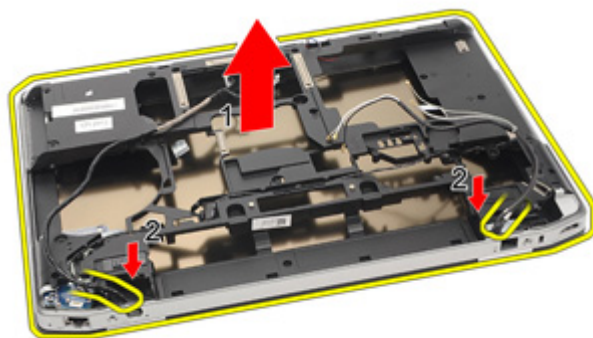
1. Slijedite postupke u odlomku *Before Working on Your Computer* (Prije rada na unutrašnjosti računala).
2. Uklonite *ATG ručku* (samo za E6420 ATG sustave).
3. Uklonite *ATG poklopac ulaza* (samo za E6420 ATG sustave).
4. Uklonite *bateriju*.
5. Uklonite *Secure Digital karticu*.
6. Uklonite *poklopac kućišta*.
7. Uklonite *ExpressCard*.
8. Uklonite *optički pogon*.
9. Uklonite *memoriju*.
10. Uklonite *tvrdi pogon*.
11. Uklonite *WLAN karticu*.
12. Uklonite *WWAN karticu*.
13. Uklonite *bateriju na matičnoj ploči*.
14. Uklonite *sklop hladila i procesor*.
15. Uklonite *Bluetooth karticu*.
16. Uklonite *okvir tipkovnice*.
17. Uklonite *tipkovnicu*.
18. Uklonite *modemsku karticu*.
19. Uklonite *sklop oslonca za ruku*.
20. Uklonite *okvir ExpressCard*.
21. Uklonite *matičnu ploču*.
22. Uklonite *ulaz napajanja*.
23. Uklonite vijke kojima je sklop zaslona pričvršćen na računalo.



24. Izvucite antenske, video i priključke kamere.



25. Podignite cijelo donje postolje dok izvlačite kabel preko donjeg kućišta.



Ugradnja sklopa zaslona

1. Poravnajte sklop zaslona u njegov originalni položaj na računalu.
2. Provucite antenske, video i priključke kamere.
3. Ugradite *ulaz napajanja*.
4. Ugradite *matičnu ploču*.
5. Ugradite *okvir ExpressCard*.
6. Ugradite *sklop oslonca za ruku*.
7. Ugradite *modemsku karticu*.
8. Ugradite *tipkovnicu*.
9. Ugradite *okvir tipkovnice*.
10. Ugradite *Bluetooth karticu*.
11. Ugradite *sklop hladila i procesor*.
12. Ugradite *bateriju na matičnoj ploči*.
13. Ugradite *WWAN karticu*.
14. Ugradite *WLAN karticu*.
15. Ugradite *tvrdi pogon*.
16. Ugradite *memoriju*.
17. Ugradite *optički pogon*.
18. Ugradite *ExpressCard*.
19. Ugradite *poklopac kućišta*.
20. Ugradite *Secure Digital (SD) karticu*.
21. Ugradite *bateriju*.
22. Ugradite *ATG poklopac ulaza* (samo za E6420 ATG sustave).
23. Ugradite *ATG ručku* (samo za E6420 ATG sustave).
24. Slijedite upute u odlomku *After Working Inside Your Computer* (Nakon rada na unutrašnjosti računala).

Uklanjanje poklopca šarki zaslona

1. Slijedite postupke u odlomku *Before Working on Your Computer* (Prije rada na unutrašnjosti računala).
2. Uklonite *ATG ručku* (samo za E6420 ATG sustave).
3. Uklonite *ATG poklopac ulaza* (samo za E6420 ATG sustave).
4. Uklonite *bateriju*.
5. Uklonite *Secure Digital karticu*.
6. Uklonite *poklopac kućišta*.
7. Uklonite *ExpressCard*.
8. Uklonite *optički pogon*.
9. Uklonite *memoriju*.
10. Uklonite *tvrdi pogon*.
11. Uklonite *WLAN karticu*.
12. Uklonite *WWAN karticu*.
13. Uklonite *bateriju na matičnoj ploči*.
14. Uklonite *sklop hladila i procesor*.
15. Uklonite *Bluetooth karticu*.
16. Uklonite *okvir tipkovnice*.
17. Uklonite *tipkovnicu*.
18. Uklonite *modemsku karticu*.
19. Uklonite *sklop oslonca za ruku*.
20. Uklonite *okvir ExpressCard*.
21. Uklonite *matičnu ploču*.
22. Uklonite *ulaz napajanja*.
23. Uklonite *sklop zaslona*.
24. Podignite poklopac šarke zaslona s lijeve šarke.



25. Uklonite poklopac šarke zaslona s lijeve šarke.



26. Podignite poklopac šarke zaslona s desne šarke.



27. Uklonite poklopac šarke zaslona s desne šarke.



Ugradnja poklopaca šarki zaslona

1. Postavite poklopce šarki zaslona u odgovarajuće položaje.
2. Ponovno postavite poklopce šarki zaslona na računalo.
3. Ugradite *sklop zaslona*.
4. Ugradite *ulaz napajanja*.
5. Ugradite *matičnu ploču*.
6. Ugradite *okvir ExpressCard*.
7. Ugradite *sklop oslonca za ruku*.
8. Ugradite *modemsku karticu*.
9. Ugradite *tipkovnicu*.
10. Ugradite *okvir tipkovnice*.
11. Ugradite *Bluetooth karticu*.
12. Ugradite *sklop hladila i procesor*.
13. Ugradite *bateriju na matičnoj ploči*.
14. Ugradite *WWAN karticu*.
15. Ugradite *WLAN karticu*.
16. Ugradite *tvrdi pogon*.
17. Ugradite *memoriju*.
18. Ugradite *optički pogon*.
19. Ugradite *ExpressCard*.
20. Ugradite *poklopac kućišta*.
21. Ugradite *SD karticu*.
22. Ugradite *bateriju*.
23. Ugradite *ATG poklopac ulaza* (samo za E6420 ATG sustave).
24. Ugradite *ATG ručku* (samo za E6420 ATG sustave).
25. Slijedite upute u odlomku *After Working Inside Your Computer* (Nakon rada na unutrašnjosti računala).

Uklanjanje okvira zaslona

1. Slijedite postupke u odlomku *Before Working on Your Computer* (Prije rada na unutrašnjosti računala).
2. Uklonite *bateriju*.
3. Podignite lijeve i desne rubove okvira zaslona.



4. Pomičite se uzduž vrha i dna ruba okvira zaslona.



5. Uklonite okvir zaslona.



Ugradnja okvira zaslona

1. Postavite okvir zaslona na sustav.
2. Pomičite se uzduž vrha i dna ruba okvira zaslona.
3. Pritisnite lijeve i desne rubove okvira zaslona.
4. Ugradite *bateriju*.
5. Slijedite upute u odlomku *After Working Inside Your Computer* (Nakon rada na unutrašnjosti računala).

Uklanjanje ploče zaslona

1. Slijedite postupke u odlomku *Before Working on Your Computer* (Prije rada na unutrašnjosti računala).
2. Uklonite *bateriju*.
3. Uklonite *okvir zaslona*.
4. Uklonite vijke koji pričvršćuju ploču zaslona na sklop zaslona.



5. Preokrenite ploču zaslona.



6. Odspojite priključnu traku kabela niskonaponskog diferencijalnog signaliziranja (LVDS) s ploče zaslona.



7. Odspojite kabel niskonaponskog diferencijalnog signaliziranja (LVDS) s ploče zaslona.



8. Uklonite ploču zaslona iz sklopa zaslona.

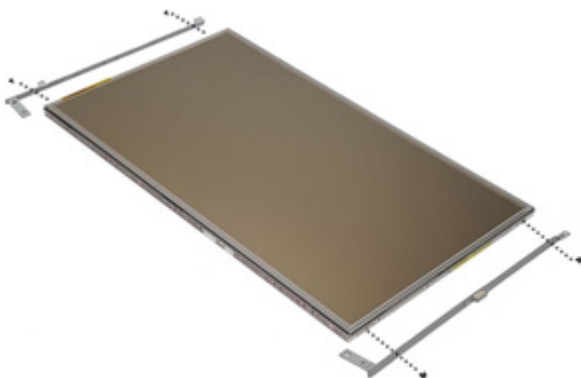


Ugradnja ploče zaslona

1. Poravnajte ploču zaslona u njezin izvorni položaj na sklopu zaslona.
2. Priključite kabel niskonaponskog diferencijalnog signaliziranja (LVDS) na ploču zaslona.
3. Pritegnite vijke koji pričvršćuju ploču zaslona na sklop zaslona.
4. Ugradite *LCD okvir*.
5. Ugradite *bateriju*.
6. Slijedite upute u odlomku *After Working Inside Your Computer* (Nakon rada na unutrašnjosti računala).

Uklanjanje nosača zaslona

1. Slijedite postupke u odlomku *Before Working on Your Computer* (Prije rada na unutrašnjosti računala).
2. Uklonite *bateriju*.
3. Uklonite *okvir zaslona*.
4. Uklonite *ploču zaslona*.
5. Uklonite vijke na svakoj strani ploče zaslona i uklonite nosače zaslona.



Ugradnja nosača zaslona

1. Postavite nosače zaslona i pritegnite vijke na obim stranama ploče zaslona.
2. Ugradite *ploču zaslona*.
3. Ugradite *LCD okvir*.
4. Ugradite *bateriju*.
5. Slijedite upute u odlomku *After Working Inside Your Computer* (Nakon rada na unutrašnjosti računala).

Uklanjanje kamere

1. Slijedite postupke u odlomku *Before Working on Your Computer* (Prije rada na unutrašnjosti računala).
2. Uklonite *bateriju*.
3. Uklonite *okvir zaslona*.
4. Uklonite *ploču zaslona*.
5. Iskopčajte kabel kamere iz kamere.



6. Uklonite vijak koji pričvršćuje kameru na sklop zaslona.



7. Uklonite kameru iz sklopa zaslona.



Ugradnja kamere

1. Postavite modul kamere u njegov originalni položaj u sklopu zaslona.
2. Pritegnite vijak koji pričvršćuje kameru na sklop zaslona.
3. Priključite kabel kamere na kameru.
4. Ugradite *ploču zaslona*.
5. Ugradite *okvir zaslona*.
6. Ugradite *bateriju*.
7. Slijedite upute u odlomku *After working inside your computer* (Nakon rada na unutrašnjosti računala).

Tehničke specifikacije



NAPOMENA: Ponude se mogu razlikovati ovisno o regiji. Sljedeće specifikacije obuhvaćaju samo one koje prema zakonu treba isporučiti s računalom. Želite li saznati više informacija u vezi s konfiguracijom računala, kliknite na **Start** → **Pomoć i podrška** i odaberite opciju za pregled informacija o računalu.

Podaci o sustavu

Set čipova	Set čipova Intel Mobile Express Serije 6
Širina DRAM sabirnice	64-bitna
Flash EPROM	SPI 32 Mbita
sabirnica PCIe Gen1	100 MHz

Procesor

Vrste	<ul style="list-style-type: none">• Intel Core i3 serije (na raspolaganju samo s Latitude E6420)• Intel Core i5 serija s Turbo Boost tehnologijom 2.0• Intel Core i7 serija s Turbo Boost tehnologijom 2.0
L2 predmemorija	do 6 MB
Frekvencija vanjske sabirnice	1333 MHz

Memorija

Priključak za memoriju	dva SODIMM utora
Kapacitet memorije	1 GB, 2 GB ili 4 GB
Vrsta memorije	DDR3 SDRAM (1333 MHz)
Minimalno memorije	2 GB
Maksimalno memorije	8 GB

Audio	
Tip	četverokanalni audio visoke definicije
Kontroler	IDT 92HD90
Stereo pretvorba	24-bit (analogno u digitalno i digitalno u analogno)
Sučelje:	
Unutarnje	audio visoke definicije
Vanjsko	priključak za mikروفon/stereo slušalice/vanjski priključak za zvučnike
Zvučnici	dva
Unutarnje pojačalo za zvučnik	0,5 W (tipično) po kanalu
Kontrola glasnoće	funkcije tipke tipkovnice, programski izbornici
Video	
Vrsta video kartice	<ul style="list-style-type: none"> • integrirana na matičnoj ploči • diskrete
Podatkovna sabirnica:	
UMA	integrirana video kartica
Diskrete	<ul style="list-style-type: none"> • PCI-E x16 Gen1 • PCI-E x16 Gen2
Kontroler	
UMA	
Latitude E6420	Intel HD Graphics
Latitude E6420 ATG	Intel HD Graphics 3000
Diskrete	NVIDIA NVS 4200M Discrete Graphics (512 MB DDR3)
Komunikacije	
Mrežni adapter	10/100/1000 Mbps Ethernet LAN

Komunikacije	
Bežično	unutarnja bežična lokalna veza (WLAN) i bežična mreža širokog područja (WWAN)
Ulazi i priključci	
Audio	jedan priključak za mikrofonski/stereo slušalice/ vanjski priključak za zvučnike
Video	<ul style="list-style-type: none"> • jedan 15-pinski VGA priključak • jedan 19-pinski HDMI priključak
Mrežni adapter	jedan RJ-45 priključak
USB	tri 4-pinska priključka sukladna s USB 2.0 i jedan priključak sukladan s eSATA/USB 2.0
Čitač memorijskih kartica	jedan 5-u-1 čitač memorijskih kartica
Beskontaktna kartica "smart"	
Podržane Smart kartice/tehnologije	ISO14443A — 106 kbps, 212 kbps, 424 kbps i 848 kbps ISO14443B — 106 kbps, 212 kbps, 424 kbps i 848 kbps ISO15693 HID iClass FIPS201 NXP Desfire
Zaslon	
Tip	zaslonska dioda s emitiranjem bijelog svjetla (WLED)
Veličina	14,0 inča visoke definicije (HD)
Aktivno područje (X/Y)	309,40 mm X 173,95 mm
Dimenzije:	
Visina	192,50 mm (7,58 inča)
Širina	324,00 mm (12,76 inča)
Dijagonalno	355,60 mm (14,00 inča)
Maksimalna razlučivost	1366 x 768 piksela na 263 K boja
Maksimalna svjetlina	

Zaslon

Latitude E6420	200 nita
Latitude E6420 ATG	730 nita
Radni kut	0° (zatvoreno) do 135°
Učestalost osvježavanja	60 Hz
Minimalni kutovi gledanja:	
Latitude E6420	
Vodoravno	+/- 40°
Okomito	+10°/-30°
Latitude E6420 ATG	
Vodoravno	+/- 50°
Okomito	+/- 40°
Gustoća piksela	0,2265 mm

Tipkovnica

Broj tipki	SAD: 86 tipki, Velika Britanija: 87 tipki, Brazil: 87 tipki i Japan: 90 tipki
Raspored	QWERTY/AZERTY/Kanji

Podloga osjetljiva na dodir

Aktivno područje:

X-os	80,00 mm
Y-os	40,70 mm

Baterija

Tip	<ul style="list-style-type: none">• 4 ćelije "smart" litij-ionska (na raspolaganju samo s Latitude E6420)• 6 ćelija "smart" litij-ionska• 9 ćelija "smart" litij-ionska
-----	---------------------------------------------------------------------------------------------------------------------------------------------------------------------------------------------------------

Dimenzije:

Baterija

4 ćelije i 6 ćelija

Dubina	48,08 mm (1,90 inča)
Visina	20,00 mm (0,79 inča)
Širina	208,00 mm (8,19 inča)

9 ćelija

Dubina	71,79 mm (2,83 inča)
Visina	20,00 mm (0,79 inča)
Širina	214,00 mm (8,43 inča)

Težina:

6 ćelija 345,00 g (0,76 lb)

9 ćelija 524,00 g (1,16 lb)

Vrijeme punjena za bateriju s 6 ćelija približno 1 sat do 80% kapaciteta i 2 sata do s isključenim računalom je 100% kapaciteta.

Napon

4 ćelije 14,80 VDC

6 ćelija i 9 ćelija 11,10 VDC

Raspon temperatura:

Latitude E6420

Radno od 0 °C do 35 °C (od 32 °F do 95 °F)

U mirovanju od –40 °C do 65 °C (od –40 °F do 149 °F)

Latitude E6420 ATG

Radno od 0°C do 60°C (od 32°F do 140°F)

U mirovanju od –51°C do 71°C (od –59°F do 159°F)


Baterija na matičnoj ploči Litij-ionska baterija na matičnoj ploči 3 V CR2032

AC Adapter

Latitude E6420

Latitude E6420 ATG

AC Adapter

Tip	65 W, 90 W i 150 W	90 W
	 NAPOMENA: 65 W AC adapter dostupan je samo za računala s integriranim video karticama.	
Ulazni napon	od 100 VAC do 240 VAC	od 100 VAC do 240 VAC
Ulazna struja (maksimalno)	1,50 A/1,60 A/1,70 A/2,10 A	1,50 A/1,60 A/1,70 A
Ulazna frekvencija	od 50 Hz do 60 Hz	od 50 Hz do 60 Hz
Izlazna snaga	65 W, 90 W i 150 W	90 W
Izlazna struja (neprekidno)	3,34 A, 4,62 A i 7,70 A (neprekidno)	4,62 A (neprekidno)
Nominalni izlazni napon	19,5 +/-1,0 VDC	19,5 +/-1,0 VDC
Raspon temperatura:		
Radno	od 0 °C do 40 °C (od 32 °F do 104 °F)	od 0 °C do 40 °C (od 32 °F do 104 °F)
U mirovanju	od -40 °C do 70 °C (od -40 °F do 158 °F)	od -40 °C do 70 °C (od -40 °F do 158 °F)

Fizičke karakteristike

Latitude E6420

Visina	od 26,90 mm do 32,40 mm (1,06 inča do 1,27 inča)
Širina	352,00 mm (13,86 inča)
Dubina	241,00 mm (9,49 inča)
Težina (s baterijom od 4 ćelije):	2,07 (4,56 lb)

Fizičke karakteristike

Latitude E6420 ATG

Visina	od 29,00 mm do 37,70 mm (od 1,14 inča do 1,48 inča)
Širina	357,30 mm (14,07 inča)
Dubina	246,50 mm (9,70 inča)
Težina (s baterijom od 6 ćelija i pretincem):	2,69 kg (5,93 lb)

Okruženje

Temperatura:

Latitude E6420

Radno	od 0 °C do 35 °C (od 32 °F do 95 °F)
Skladištenje	od –40 °C do 65 °C (od –40 °F do 149 °F)

Latitude E6420 ATG

Radno	od 0°C do 60°C (od 32°F do 140°F)
Skladištenje	od –51°C do 71°C (od –59°F do 159°F)

* Testirana konfiguracija je bez optičkog pogona

Relativna vlažnost (maksimalno):

Radno	od 10% do 90% (bez kondenzacije)
Skladištenje	od 5% do 95% (bez kondenzacije)

Nadmorska visina (maksimalno):

Radno	od –15,2 m do 3048 m (od –50 do 10.000 stopa)
U mirovanju	od –15,2 m do 10.668 m (od –50 do 35.000 stopa)

Razina onečišćenja zraka G1, kao što je definirano u ISA-S71.04-1985

Program za postavljanje sustava 37

Pregled programa za postavljanje sustava

Program za postavljanje sustava omogućuje vam da:

- promijenite informacije o konfiguraciji sustava nakon dodavanja, promjene ili uklanjanja hardvera iz računala,
- postavite ili promijenite korisničke opcije poput korisničke lozinke
- očitajte trenutne količine memorije ili postavite vrste ugrađenog tvrdog pogona.

Prije uporabe programa za postavljanje sustava preporučuje se zapisati podatke sa zaslona programa za postavljanje za buduću upotrebu.



OPREZ: Ako niste stručni korisnik računala, ne mijenjajte postavke ovog programa. Neke promjene mogu uzrokovati nepravilan rad računala.

Ulaz u program za postavljanje sustava

1. Uključite (ili ponovno pokrenite) računalo.
2. Kada se prikaže plavi logotip DELL, pratite na zaslonu kada će se prikazati poruka za pritiskanje tipke F2.
3. Kada se pojavi poruka za F2, odmah pritisnite <F2>.



NAPOMENA: Poruka F2 označava da je tipkovnica inicijalizirana. Ova se poruka može pojaviti vrlo brzo, stoga morate pratiti zaslon i odmah pritisnuti <F2>. Ako pritisnete <F2> prije nego što se to od vas zatraži, taj pritisak tipke neće biti zabilježen.

4. Ako predugo čekate i prikaže se logotip operacijskog sustava, nastavite čekati dok ne vidite Microsoft Windows radnu površinu, a zatim isključite računalo i pokušajte ponovno.


Izbornik programa za postavljanje sustava

Sljedeći odlomci opisuju opcije izbornika programa za postavljanje sustava:


Općenito

Opcija	Opis
Podaci o sustavu	<p>Ovaj odlomak navodi primarne značajke hardvera vašeg računala.</p> <ul style="list-style-type: none">• Podaci o sustavu• Podaci o memoriji• Podaci o procesoru• Podaci o uređaju
Podaci o bateriji	<p>Prikazuje status baterije i vrstu AC adaptera koji je priključen na računalo.</p>
Redoslijed podizanja sustava	<p>Omogućuje vam da promijenite redoslijed u kojem računalo pokušava pronaći operativni sustav.</p> <ul style="list-style-type: none">• Disketni pogon• Internal HDD (Unutarnji tvrdi pogon)• USB uređaj za pohranu podataka• CD/DVD/CD-RW pogon• Ugrađeni NIC• Cardbus NIC <p>Također možete odabrati opciju Popis podizanja. Opcije su:</p> <ul style="list-style-type: none">• Naslijeđe• UEFI
Datum/vrijeme	<p>Omogućuje promjenu datuma i vremena.</p>

Konfiguracija sustava

Opcija	Opis
 NAPOMENA: Konfiguracija sustava sadrži opcije i postavke vezano uz ugrađene uređaje u sustavu. Ovisno o vašem računalu i ugrađenim uređajima, stavke navedene u ovom odlomku možda će se ili neće prikazati.	
Integrirani NIC	<p>Omogućuje konfiguraciju integriranog mrežnog kontrolera. Opcije su:</p> <ul style="list-style-type: none">• Disabled (Onemogućeno)• Enabled (Omogućeno)

Opcija	Opis
Upravljanje sustavom	<ul style="list-style-type: none"> • Enabled w/PXE (Omogućeno uz PXE) <p>Zadana postavka: Enabled w/PXE (Omogućeno w/PXE)</p> <p>Omogućuje vam da kontrolirate mehanizam upravljanja sustavom. Opcije su:</p> <ul style="list-style-type: none"> • Disabled (Onemogućeno) • DASH/ASF 2.0
Parallel Port (Paralelni ulaz)	<p>Zadana postavka: DASH/ASF 2.0</p> <p>Omogućuje vam konfiguraciju paralelnog ulaza na priključnoj stanici. Opcije su:</p> <ul style="list-style-type: none"> • Disabled (Onemogućeno) • AT • PS2 • ECP
Serijski ulaz	<p>Zadana postavka: AT</p> <p>Omogućuje konfiguraciju integriranog serijskog ulaza. Opcije su:</p> <ul style="list-style-type: none"> • Disabled (Onemogućeno) • COM1 • COM2 • COM3 • COM4
SATA Operation (Rad SATA uređaja)	<p>Zadana postavka: COM1</p> <p>Omogućuje vam da konfigurirate kontroler unutarnjeg SATA tvrdog pogona. Opcije su:</p> <ul style="list-style-type: none"> • Disabled (Onemogućeno) • ATA • AHCI • RAID On
	<p>Zadana postavka: RAID On (RAID uključeno)</p>




Opcija	Opis
USB kontroler	<p> NAPOMENA: SATA je konfiguriran za podržavanje RAID načina.</p> <p>Omogućuje vam da kontrolirate USB kontroler. Opcije su:</p> <ul style="list-style-type: none"> • Enable Boot Support (Omogući podršku podizanja sustava) • Enable External USB Port (Omogući vanjski USB ulaz) <p>Zadana postavka: Enable USB Controller and Enable External USB Port (Omogući USB kontroler i omogući vanjski USB ulaz)</p>
Miscellaneous Devices (Razni uređaji)	<p>Omogućuje vam da omogućite ili onemogućite sljedeće uređaje:</p> <ul style="list-style-type: none"> • unutarnji modem • mikrofon • ulazi eSATA • zaštita tvrdog diska od pada • pretinac za modul • ExpressCard • Kamera <p>Također možete omogućiti ili onemogućiti:</p> <ul style="list-style-type: none"> • medijsku karticu i 1394 • Omogući samo medijsku karticu • Onemogući medijsku karticu i 1394 <p>Zadana postavka: medijska kartica i 1394</p>
Osvjetljenje tipkovnice	<p>Omogućuje vam da konfigurirate funkciju osvjetljenja tipkovnice. Opcije su:</p> <ul style="list-style-type: none"> • Disabled (Onemogućeno) • razina je 25% • razina je 50% • razina je 75% • razina je 100% <p>Zadana postavka: Razina je 25%</p>



Opcija	Opis
Pogoni	<p>Omogućuje vam da konfigurirate SATA pogone na matičnoj ploči. Opcije su:</p> <ul style="list-style-type: none"> • SATA-0 • SATA-1 • SATA-4 • SATA-5 <p>Zadana postavka: Svi pogoni su omogućeni.</p>


Video

Opcija	Opis
Svjetlina LCD-a	Omogućuje vam podešavanje svjetline zaslona u ovisnosti o izvoru napajanja (ON Battery (Na bateriji) i On AC (na AC)).
Enable Optimus (Omogući Optimus)	Ova opcija omogućuje ili onemogućuje Nvidia Optimus tehnologiju primjenjivu samo za Windows 7.

Sigurnost


Opcija	Opis
Lozinka administratora	<p>Omogućuje postavljanje, promjenu ili brisanje lozinke administratora (admin).</p> <p> NAPOMENA: Prije postavljanja lozinke sustava ili tvrdog pogona morate postaviti lozinku administratora.</p> <p> NAPOMENA: Brisanje lozinke administratora automatski briše lozinku sustava i lozinku tvrdog pogona.</p> <p> NAPOMENA: Uspješne promjene lozinke odmah stupaju na snagu.</p> <p>Zadana postavka: Nije postavljeno</p>
System Password (Lozinka sustava)	Omogućuje vam da postavite, promijenite ili obrišete lozinku sustava.

Opcija	Opis
Lozinka unutarnjeg HDD-0 (tvrdi pogon)	 NAPOMENA: Uspješne promjene lozinke odmah stupaju na snagu. Zadana postavka: Nije postavljeno Omogućuje vam da postavite ili promijenite unutarnji tvrdi pogon sustava.
Password Bypass (Zaobilaženje lozinke)	 NAPOMENA: Uspješne promjene lozinke odmah stupaju na snagu. Zadana postavka: Nije postavljeno Omogućuje vam da omogućite ili onemogućite odobrenje za zaobilaženje lozinke sustava i unutarnjeg HDD-a kad su postavljene. Opcije su: <ul style="list-style-type: none"> • Disabled (Onemogućeno) • zaobidi podizanje sustava Zadana postavka: Disabled (Onemogućeno)
Promjena lozinke	Omogućava vam da omogućite ili onemogućite promjene na lozinkama sustava ili tvrdog pogona kada je postavljena lozinka administratora. Zadana postavka: odabrano je Allow Non-Admin Password Changes (Dopusti promjene lozinka koje nisu administratorske)
Jačina lozinke	Omogućuje vam da uključite opciju da uvijek postavljate jake lozinke. Zadana postavka: Disabled (Onemogućeno)
Pristup tipkovnici OROM	Omogućuje vam da postavite opciju za unos zaslona za konfiguraciju opcija ROM-a korištenjem prečaca tijekom podizanje sustava. Opcije su: <ul style="list-style-type: none"> • Enable (Omogućeno) • One Time Enable (Omogućeno jednokratno) • Disable (Onemogućeno)

Opcija	Opis
Sigurnost TPM	Zadana postavka: Enable (Omogućeno)
	Omogućuje vam da omogućite pouzdani modul platforme (eng. Trusted Platform Module (TPM)) tijekom POST-a.
	Zadana postavka: Disabled (Onemogućeno)
Computrace(R)	Omogućuje vam aktivaciju ili deaktivaciju opcionalnog Computrace softvera. Opcije su:
	<ul style="list-style-type: none"> • Deaktivirano • Disable (Onemogućeno) • Aktivirano
	 NAPOMENA: Opcije Aktiviraj i Deaktiviraj trajno će aktivirati ili deaktivirati značajku i daljnje promjene neće biti dopuštene.
	Zadana postavka: Deactivate (Deaktiviraj)
CPU XD Support (Podrška za CPU XD)	Omogućuje ili onemogućuje način rada Execute Disable (Onemogućeno izvršenje) procesora.
	Zadana postavka: Enabled (Omogućeno)
Promjene u postavljanju koje nije postavio administrator	Omogućuje vam odrediti jesu li dozvoljene promjene opciji postavljanja kad je postavljena lozinka administratora. Ako je onemogućena, opcije postavljanja zaključane su lozinkom administratora.
	Zadana postavka: Disabled (Onemogućeno)
Password Configuration (Konfiguracija lozinke)	Omogućuje vam odrediti minimalnu i maksimalnu duljinu lozinke administratora i sustava.
Admin Setup Lockout (Zaključavanje od strane administratora)	Omogućuje vam spriječiti korisnike od ulaznje u program za postavljanje kad je postavljena lozinka administratora.
	Zadana postavka: Disabled (Onemogućeno)

Performanse

Opcija	Opis
Podrška više jezgri	<p>Omogućuje vam da omogućite ili onemogućite podršku više jezgri za procesor. Opcije su:</p> <ul style="list-style-type: none">• Sve• 1• 2 <p>Zadana postavka: All (Sve)</p>
Intel SpeedStep	<p>Omogućuje vam da omogućite ili onemogućite značajku Intel SpeedStep.</p> <p>Zadana postavka: Enabled (Omogućeno)</p>
C stanje kontrola	<p>Omogućuje vam da omogućite ili onemogućite dodatne korake stanja mirovanja procesora.</p> <p>Zadane postavke: opcije C stanja, C3, C6, Poboljšano C-stanje i C7 opcije su odabrane/omogućene.</p>
Ograničenje CPUID	<p>Omogućuje vam da ograničite maksimalnu vrijednost standardne CPUID funkcije koju će procesor podržati.</p> <p>Zadana postavka: Enable CPUID Limit (Omogućí ograničenje CPUID)</p>
Intel TurboBoost	<p>Omogućuje vam da omogućite ili onemogućite način rada TurboBoost procesora.</p> <p>Zadana postavka: Enabled (Omogućeno)</p>
Kontrola višestrukog procesiranja (HyperThread)	<p>Omogućuje vam da omogućite ili onemogućite HyperThreading u procesoru.</p> <p>Zadana postavka: Enabled (Omogućeno)</p>
<h3>Upravljanje napajanjem</h3>	
Opcija	Opis
AC Behaviour (POST ponašanje)	<p>Omogućuje vam da omogućite ili onemogućite računalo od automatskog uključivanja kada je priključen AC adapter.</p> <p>Zadana postavka: Wake on AC (Podizanje na AC) nije odabrano.</p>

Opcija	Opis
Auto On Time (Automatsko uključivanje)	<p>Omogućuje vam da odredite vrijeme u kojemu se računalo mora automatski uključiti. Opcije su:</p> <ul style="list-style-type: none"> • Disabled (Onemogućeno) • Every Day (Svaki dan) • Weekdays (U tjednu) <p>Zadana postavka: Disabled (Onemogućeno)</p>
USB podrška za podizanje	<p>Omogućuje vam da omogućite USB uređaje da podižu sustav iz stanja čekanja.</p> <p>Zadana postavka: Disabled (Onemogućeno)</p> <p> NAPOMENA: Ova je značajka funkcionalna samo kad je priključen AC adapter. Ako je AC adapter uklonjen tijekom načina rada u stanju čekanja, program za podizanje sustava će ukloniti napajanje iz svih USB ulaza kako bi očuvao snagu baterije.</p>
Kontrola bežičnog radija	<p>Omogućuje vam da omogućite ili onemogućite funkciju koja automatski prebacuje iz žične ili bežične mreže bez ovisnosti o fizičkoj vezi.</p> <p>Zadana postavka: odabrane su opcije Control WLAN radio (Kontrola WLAN radija) i Control WWAN radio (Kontrola WWAN radija).</p>
Uključivanje na LAN/WLAN	<p>Ovo polje omogućava računalu da se pokrene iz isključenog stanja kad se uključi posebnim LAN signalom ili iz stanja hibernacije kad je pokrenut od strane posebnog bežičnog LAN signala. Podizanje iz načina rada u stanju mirovanja nije pod utjecajem ove postavke i mora biti omogućeno u operacijskom sustavu. Ova funkcija radi samo kad je računalo priključeno na AC napajanje.</p> <ul style="list-style-type: none"> • Disabled (Onemogućeno) — ne dopušta pokretanje sustava kada primi

Opcija	Opis
	<p>signal za podizanje od LAN-a ili bežičnog LAN-a.</p> <ul style="list-style-type: none"> LAN Only (Samo LAN) — dopušta uključivanje sustava koje je potaknuto posebnim LAN signalima. WLAN Only (Samo WLAN) — dopušta uključivanje sustava koje je potaknuto posebnim WLAN signalima. LAN or WLAN (LAN ili WLAN) — omogućuje da sustav bude podignut posebnim LAN ili bežičnim LAN signalima.

ExpressCharge

Zadana postavka: **Disabled (Onemogućeno)**

Omogućuje vam da omogućite ili onemogućite značajku ExpressCharge. Opcije su:

- Standard
- ExpressCharge

Zadana postavka: **ExpressCharge**

POST Behaviour (POST ponašanje)

Opcija	Opis
Upozorenja adaptera	<p>Omogućuje vam da omogućite ili onemogućite poruke upozorenja programa za postavljanje sustava (BIOS) kada koristite određeni adapter.</p> <p>Zadana postavka: odabrano je Enable Adapter Warnings (Omogući upozorenja adaptera)</p>
Tipkovnica (ugrađena)	<p>Omogućuje vam da odaberete jedan od dva načina za aktivaciju tipkovnice koja je ugrađena u unutarnju tipkovnicu.</p> <ul style="list-style-type: none"> Fn Key Only (Samo tipka Fn) By Num Lk (Zaključavanje brojki) <p>Zadana postavka: Fn Key Only (Samo tipka FN)</p>

Opcija	Opis
Miš/podloga osjetljiva na dodir	<p>Omogućuje vam da odredite kako sustav radi s unosom mišem i podlogom osjetljivom na dodir. Opcije su:</p> <ul style="list-style-type: none"> • serijski miš • PS2 miš • podloga osjetljiva na dodir/PS-2 miš <p>Zadana postavka: Touchpad/PS-2 On (Uključeno podloga osjetljiva na dodir/PS-2 miš)</p>
Omogući tipku Numlock	<p>Omogućuje vam da omogućite ili onemogućite tipku NumLock kod podizanja računala.</p> <p>Zadana postavka: odabrano je Enable Numlock (Omogući tipku Numlock)</p>
Emulacija tipke Fn	<p>Omogućuje vam da postavite opciju gdje je tipka <Scroll Lock> korištena za simulaciju funkcije tipke <Fn>.</p> <p>Zadana postavka: odabrano je Enable Fn Key Emulation (Omogući emulaciju tipke Fn).</p>
POST prečaci	<p>Omogućuju vam da omogućite poruku zaslona o prijavi koja naznačuje niz tipki za pristup izborniku opcija programa za postavljanje sustava.</p> <p>Zadana postavka: odabrano je Enable F12 Boot Option Menu (Omogući izbornik opcija za podizanje F12).</p>
Brzo podizanje	<p>Omogućuje vam postaviti opciju za ubrzavanje postupka podizanja sustava. Opcije su:</p> <ul style="list-style-type: none"> • minimalno • temeljito • Auto <p>Zadana postavka: Thorough (Temeljito)</p>


Virtualizirana podrška

Opcija	Opis
Virtualization (Virtualizacija)	<p>Omogućuje vam da omogućite ili onemogućite Intel tehnologiju virtualizacije.</p> <p>Zadana postavka: odabrano je Enable Intel Virtualization Technology (Omogući Intel tehnologiju virtualizacije)</p>
VT for Direct I/O (VT za izravni ulaz/izlaz)	<p>Omogućuje vam da omogućite ili onemogućite tehnologiju virtualizacije za izravni ulaz/izlaz.</p> <p>Zadana postavka: odabrano je Disabled (Onemogućeno).</p>
Pouzdana izvršenje	<p>Ova opcija specificira da li Measured Virtual Machine Monitor (MVMM) može iskoristiti mogućnosti dodatnog softvera pruženog od tehnologije za pouzdano izvršenje Intel. Za korištenje ove značajke moraju biti omogućeni TPM virtualizirana tehnologija i virtualizirana tehnologija za izravan ulaz/izlaz.</p> <p>Zadana postavka: odabrano je Disabled (Onemogućeno).</p>

Bežično

Opcija	Opis
Prekidač bežične mreže	<p>Omogućuje vam postavljanje bežičnog uređaja koji se može kontrolirati putem prekidača za bežičnu vezu. Opcije su:</p> <ul style="list-style-type: none">• WWAN• WLAN• Bluetooth <p>Zadana postavka: Sve opcije su odabrane.</p>
Omogući bežični uređaj	<p>Omogućuje vam da omogućite ili onemogućite bežične uređaje.</p> <p>Zadana postavka: Sve opcije su odabrane.</p>

Održavanje




Opcija	Opis
Servisna oznaka	Prikazuje servisnu oznaku vašeg računala.  NAPOMENA: Ako servisna oznaka nije bila postavljena za ovaj sustav, računalo će automatski prikazati zaslon kad korisnik uđe u BIOS. Od vas će se tražiti da unesete Servisnu oznaku
Oznaka sredstva	Prikazuje oznaku sredstva.

System Logs (Dnevnici sustava)

Opcija	Opis
BIOS Events (BIOS događaji)	Omogućuje vam da pregledate i obrišete događaje POST programa za podizanje sustava (BIOS).
DellDiag Events (DellDiag događaji)	Omogućuje vam da pregledate i obrišete događaje DellDiag.
Thermal Events (Toplinski događaji)	Omogućuje vam da pregledate i obrišete toplinske događaje.
Power Events (Događaji napajanja)	Omogućuje vam da pregledate i obrišete događaje napajanja.

Dijagnostički LED kodovi

Sljedeća tablica pokazuje moguća LED svjetla kodova koji se mogu prikazati u situaciji kada računalo nije u mogućnosti dovršiti testove.

Izgled			Opis	Sljedeći korak
				
LED pokazivač spremanja	LED indikator napajanja	LED svjetlo za bežičnu vezu		
Trepere	Svijetli	Svijetli	Mikrokontroler ima kontrolu sustava do procesora. Do ovog koda dolazi ako nije detektiran procesor.	Ponovno postavite procesor.
Svijetli	Trepere	Svijetli	Memorija je prepoznata, no ima pogrešaka	<ol style="list-style-type: none"> 1. Ponovno postavite memoriju. 2. Ako su instalirana dva modula, izvadite jedan i napravite provjeru. Pokušajte drugi modul umetnuti u isti utor i napravite provjeru. Napravite provjeru drugih utora koristeći oba modula. 3. Ponovno postavite memoriju. 4. Ponovno postavite matičnu ploču.
Trepere	Trepere	Trepere	Pogreška matične ploče	Ponovno postavite matičnu ploču.

Izgled		Opis		Sljedeći korak
Treperi	Treperi	Svijetli	Pogreška video kartice	Ponovno postavite matičnu ploču.
Treperi	Treperi	Off (Isključeno)	Pogreška tipkovnice	<ol style="list-style-type: none"> 1. Ponovno namjestite kabel tipkovnice. 2. Ponovno postavite tipkovnicu.
Treperi	Off (Isključeno)	Treperi	Pogreška USB kontrolera	Isključite USB uređaj (ako postoji)
Svijetli	Treperi	Treperi	Nisu instalirani SODIMM-i	<ol style="list-style-type: none"> 1. Instalirajte podržane memorijske module. 2. Ako memorija već postoji, ponovno postavite jedan po jedan modul u svaki utor. 3. Pokušajte ispravnu memoriju iz drugog računala ili zamijenite memoriju. 4. Ponovno postavite matičnu ploču.
Treperi	Svijetli	Treperi	Pogreška ploče zaslona	<ol style="list-style-type: none"> 1. Ponovno namjestite kabel zaslona. 2. Ponovno postavite ploču zaslona. 3. Zamijenite video karticu/ matičnu ploču.
Off (Isključeno)	Treperi	Treperi	Pogreška modema	<ol style="list-style-type: none"> 1. Ponovno postavite modem. 2. Zamijenite modem. 3. Ponovno postavite matičnu ploču.





Svjetla statusa baterije

Ako je računalo priključeno u električnu utičnicu, svjetlo baterije funkcionira na sljedeći način:

- **Naizmjenično treperenje žutog i plavog svjetla** — Na vaše prijenosno računalo priključen je AC adapter koji nije proizvela tvrtka Dell i koje ne podržava vaše prijenosno računalo.

- **Naizmjenično treperenje žutog i svijetljenje plavog svjetla** — Privremeni kvar baterije s priključenim AC adapterom.
- **Trajno treperenje žutog svjetla** — Ozbiljan kvar baterije s priključenim AC adapterom.
- **Nema svjetlosti** — Baterija je potpunog napunjena s priključenim AC adapterom.
- **Uključeno plavo svjetlo** — Baterija se puni s priključenim AC adapterom.

Svjetla statusa uređaja

-  Uključuju se kada uključite računalo i trepere kada se računalo nalazi u načinu za upravljanje energijom.
-  Uključuje se kada računalo očitava ili zapisuje podatke.
-  Svijetli ili treperi kako bi pokazala napunjenost baterije.
-  Uključuje se kada je omogućena bežična mreža.

Kontaktiranje tvrtke Dell



NAPOMENA: Ako nemate aktivnu vezu sa internetom, kontaktne informacije možete naći na računu kojeg ste dobili kod kupnje proizvoda, popisu pakiranih proizvoda, računu ili katalogu proizvoda tvrtke Dell.

Tvrtka Dell pruža nekoliko opcija za podršku i uslugu kojima možete pristupiti preko interneta ili telefona. Njihova dostupnost ovisi o državi i proizvodu, tako da neke usluge možda neće biti dostupne u vašoj regiji. Ako se želite obratiti tvrtki Dell u vezi prodaje, tehničke podrške ili problema oko korisničke podrške:

1. posjetite **support.dell.com**.
2. Odaberite kategoriju podrške.
3. Ako niste korisnik iz SAD-a odaberite kod zemlje na dnu stranice ili odaberite **Sve** za pregled više izbora.
4. Odaberite odgovarajući uslugu ili vezu za podršku na temelju vaših potreba.